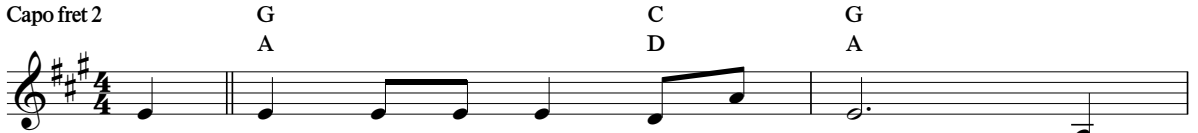
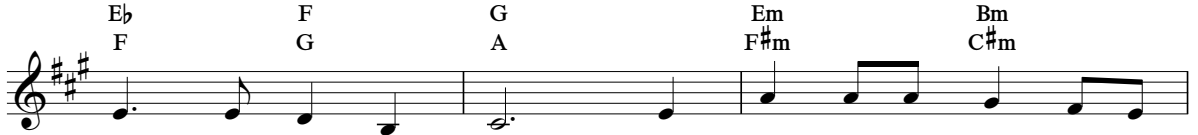


(Ciyubunuzyo 11:15; 12:10)

Capo fret 2



Je - ho - va lyoo - nse wa - li - ko, U -  
 Cii - ndi ca Saa - ta - ni nci - ce; Tu -  
 Ba - nge - lo ba - li - kko - me - ne Kwii -



noo - li - ko lyoo - nse. Wa - mu - pa Bwa - mi Mwa - naa -  
 li - zyi nco - caa - mba. Naa - vwu - la bu - ti ma - pe -  
 mba ca - ku - ko - ndwa. Nkaa - mbo ku - ju - lu ta - ci -



ko; Ku - ti kee - nde - le - zya. Bwa -  
 nzi, Ku - li nzyo - tu - bo - na. Bwa -  
 ko Saa - ta - ni mu - be - ji. Bwa -



mi oo - bu bwa - ka - zya - lwa; Bu - yoo - le - la nyi -  
 mi oo - bu bwa - ka - zya - lwa; Bu - yoo - le - la nyi -  
 mi oo - bu bwa - ka - zya - lwa; Bu - yoo - le - la nyi -



ka yoo - nse. Li - no kwa - ba Bwa - mi, I -  
 ka yoo - nse. Li - no kwa - ba Bwa - mi, I -  
 ka yoo - nse. Li - no kwa - ba Bwa - mi, I -



lu - fwu - tu - ko a - ngu - zu. I - bwa - mi nko - bu -



li. Twa - lo - mba: 'Bwa - mi bu - boo - le!'