

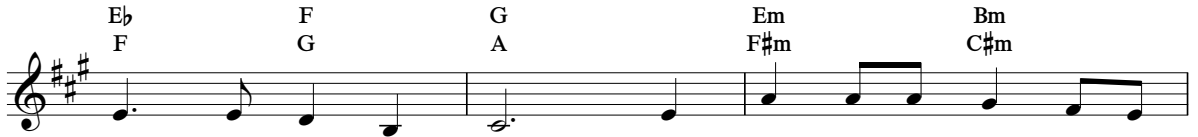
Ubufumu Buleteka—Nabwise!

(Ukusokolola 11:15; 12:10)

Capo fret 2



Ye - ho - va, lyo - nse 'ko mwa - ba, Lyo-
Sa - ta - na 'la - sho - na - u - lwa; Kwa-



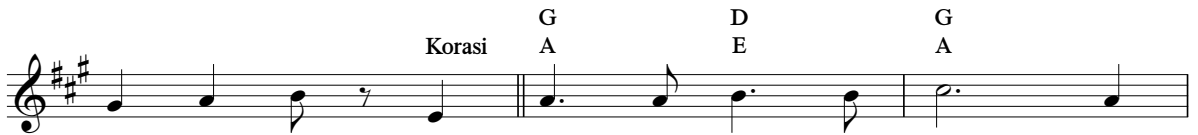
nse mu - ka - ba - ko. Mwa - pee - lo Mwa - na 'Bu - fu-
sha - la pa - no - no. Na - ngu - la tu - cu - le sha-



mu; No - mba a - le - te - ka. U-
ni, Twa - li - shi - bo ku - ti U-



bu - fu - mu bu - le - te - ka; Bu - ka - te - ke so-
bu - fu - mu bu - le - te - ka; Bu - ka - te - ke so-



nde lyo - nse. Mo - ne - ni fya - i - sa I-
nde lyo - nse.



pu - su - ki - lo na ma - ka. 'Bu - fu - mu bwa - te-



ka. Tu - le - pe - pa 'ti: 'Na - bwi - se!'