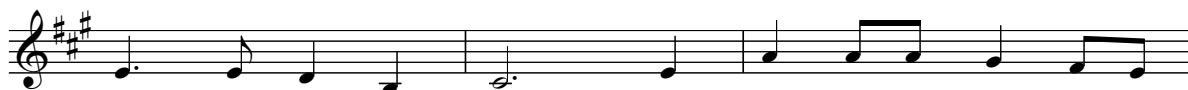


136 *Alaeze Chineke Na-achi—Ya Biawa!*

(Mkpughe 11:15; 12:10)



Je - ho - va, i dĩa - di kem - gbe. I
O - g'E - kwen - sua - di - la m - kpum - kpụ; A -
N - dīm - mụ'o - zi n'e - nw'o - biụ - tọ. Ha



g'a - dĩa - bi - gh'e - bi. I nye - l'Ọ - kpa - ra gịo - ch'e -
nyị mai - h'ọ g'e - me. A - nyị bi n'ọ - ge si - r'i -
ji ọ - ñụ n'a - bụa - bụ. A n'a - ñụ - rịọ - ñụ n'e - l'i -



ze; Nye - kwa y'i - ki - k'i - chị. A -
ke, M'a - nyị n'a - hụn - kwa Jaa. A -
gwe N'a chụ - pụ - l'E - kwen - su. A -



l'e - ze Chi - ne - k'a - di - la; Ji - zọs ga n'a - chịụ -
l'e - ze Chi - ne - k'a - di - la; Ji - zọs ga n'a - chịụ -
l'e - ze Chi - ne - k'a - di - la; Ji - zọs ga n'a - chịụ -

Korọs



wa nii - le.
wa nii - le. N - zọ - pụ - ta n'i - ke N'A -
wa nii - le.



l'e - ze Jaa 'ma - li - te - la. A - l'e - ze ya n'a -



chị. Bi - ko, "Ya bja - wa, Ya bja - wa!"