

136 王国は支配している 王国が来ますように!

(啓示 11:15; 12:10)

Capo fret 2

メ シ ア の お(王) う こ(国) く て(天)
 サ タ アン の し(支) は(配) い の お(終)
 て(天) ん に は へ(平) い わ(和) と じ(自)

ん に う(生) ま れ イ エ ス は お(治) さ め
 わ り ち(近) か い き(希) ぼ(望) う の ひ(光) か り
 ゆ(由) う も(戻) ど り か(歎) ん き(喜)の う(歌) た ご(声)

る お(王) う ざ(座) に つ(就) き お(王)
 が や(闇) み を て(照) ら す お(王)
 え ひ(響) び き わ(渡) た る お(王)

う こ(国) く の ち(力) か ら や が て ち(地) に
 う こ(国) く の ち(力) か ら や が て ち(地) に
 う こ(国) く の ち(力) か ら や が て ち(地) に

お(及) よ ぶ じ(実) つ げ(現) ん し た す(救)
 お(及) よ ぶ
 お(及) よ ぶ

く い と お(王) う こ(国) く さ あ い(祈)の ろ

う お(王) う こ(国) く も(求) と め て

Capo fret 3

Bm Dm F#m Am

お(王)う こ(国)く の し(知)ら せ ー つ(伝)た え る と(時)き に
よ(弱)わ さ と お(恐)そ れ を ー か(感)ん じ る と(時)き も

Bm Dm C Eb

ー は(反)ん た(対)い さ れ て も ー あ ざ け ら れ て も
ー エ ホ バ の さ(支)さ え を ー し(信)ん じ て た(頼)よ る

F#m A Bm Dm A C

ー ひ(人)と を お(恐)そ れ ず ー エ ホ バ に し(従)た が
ー か(神)み は か(必)な ら ず ー た(助)す け て く だ さ

D F C Eb D F E G

う せ(聖)い れ(霊)い を も(求)と め て エ ホ バ に い(祈)の ろ
る み(導)ち び き を も(求)と め て エ ホ バ に い(祈)の ろ

A C D F G Bb

う あ(与)た え て く だ さ い ー つ(強)よ い こ(心)こ ろ を
う

Bm Dm E G

ー お(恐)そ れ に ま(負)け ず に ー か(語)た れ る よ う に

G Bb F#m Am Em Gm

ー だ(大)い た(胆)ん に か(語)た る ゆ(勇)う き(気)と ち(力)か ら

A C Bm Dm G Bb A C D F

を あ(与)た え て く だ さ い ー エ ホ バ よ ー

あなたの名はエホバ

(詩編 83:18)

Capo fret 3

D F F#m Bm G
 Am Dm Bb

て(天) ん ち(地)す べ て ー そ(創)う ぞ(造)う さ れ た ー え(永)
 の(望) ぞ む も の に ー ひ(人)と を な ら せ る ー ぜ(金)

D F F#m Bm G
 Am Dm Bb

い え(遠)ん の か(神)み ー そ れ は エ ホ バ あ
 ん の(能)う の か(神)み ー そ れ は エ ホ バ あ

Em C
 Gm Eb

な た の な(名)を ー ほ(誇)こ り に お(思)も い ー ひ(広)
 な た の な(名)を ー に(担)な う ほ(誉)ま れ を ー い(今)

A D G A
 C F Bb C

ろ く つ(告)げ ま す ー こ(心)こ ろ こ(込)め て エ
 ま こ(心)こ ろ か ら ー か(感)ん しや(謝)し ま す

D A Bm G
 F C Dm Bb

ホ バ ー エ ホ バ ー あ な た だ け が ー ぜ(全) ん

Em C
 Gm Dm Eb

ち(地)を ー お(治)さ め る ー ま こ と の か(神)み ー あ な

Em A Bm A
 Gm C Dm C

た の え(榮)い こ(光) う ち(地)に か(輝)が や く エ

D F#m Bm Em A7 D
 F Am Dm Gm C7 F

ホ バ ー エ ホ バ ー あ な た だ け が か(神)み

しっかりと立つよう教えなさい

(マタイ 28:19, 20)

Capo fret 3

G Bb C Eb

し(真) ん り(理) ー ひ(人) と に お(教) し え た(助) す
 し(真) ん の ー と(友) も と な っ て い つ
 か(固) た い ー し(信) ん こ(仰) う も(持) ち しよ(勝)う

G Bb Em Gm Am Cm G Bb

け ー さ(差) し の(伸) ベ か(神) み に ー み(導) ち び
 も ー よ(寄) り そ(添) い ち(力) か ら ー つ(尽) き な
 り(利) ー え(得) る よ う と(友) も の ー た め に

C Eb G Bb D F G Bb

く の は ふ(深) か い ー よ(喜) ろ こ び ー
 い よ う い(祈) の り ー さ さ げ た ー エ ホ バ
 ね(願)が う か(神) み の ー しゅ(祝) く ふ(福)く ー

Em Gm C Eb Bm Dm C Eb

よ あ な た の ー ひ(羊) つ じ を み(見) ま(守) も

G Bb Em Gm C Eb

り ー た(助)す け て く だ さ い ー ゆ(播)る が

G Bb C Eb D F G C G Bb

ず ー つ(強)よ く た(立)て る よ う ー

Capo fret 2

G A Am Bm G A Am Bm

は(早)や く お(起)き て ね(眠)む い け れ ど い(祈)の
ひ(日)ぐ(暮)れ ど(時)き の か(帰)え り み(道)ち は つ(疲)か

G A Em F#m C D

り さ さ げ が(街)い ろ(路) に た(立)つ きょ う も 一 と(通)お
れ た け ど あ(熱)つ い お(思)も い あ ふ れ 一 か(神)み

Am Bm D E Bm C#m

る ひ(人)と に ほ ほ え み か け た(立)ち
の め(恵)ぐ み か(数)ぞ え な が ら こ(心)こ

Em F#m D E C D G A Am Bm

つ(続)づ け る こ(心)こ ろ か(神)み に む(向)け て
ろ か ら の か(感)ん しや(謝)か(神)み に い(祈)の る

D7 E7 G A D E Em F#m G A

一 エ ホ バ の た め え(選)ら ん だ み(道)ち ち(力)か

C D Em F#m Am Bm D E G A

ら つ(尽)く し あ(歩)ゆ む 一 は(晴)れ た ひ(日)に

D E Em F#m G A C D Em F#m

も あ(雨)め の ひ(日)に も こ の あ(愛)い つ(伝)た え た

Am Bm D E 1. G A C D G A D E 2. G A

い か(神)み に 一 一 一 に

Capo fret 2



よ(良) い し(知) ら せ つ(伝) た え ー よ う ー イ エ ス
さ(最) い ぜ(善) ん を つ(尽) く し ー た い ー の(残) こ り

が め(命) い じ た た(大) い せ(切) つ な つ(務) ー と め ら
の じ(時) か(間) ん は あ と わ ず か だ ー か ら

ひ(日) の で(出) か ら も ひ(日) ぐ(働) れ ー ま で ー イ エ ス た
ひ と り で す(救) く う ー た め ー ふ(再) た た

は ー つ(伝) た え た り ひ(人) と び ー と に い(家) え か ら ー い(家)
び ー た(訪) ず ね る あ(愛) い こ ー め て ま(町) ち か ら ー ま(町)

え へ と ー ひ(人) と か ら ー ひ(人) と へ と ー か(語)
ち へ と ー ひ(人) と か ら ー ひ(人) と へ と ー か(語)

た ろ う ー イ エ ス に ー な(傲) ら い せ ー
た ろ う ー す(救) く い の ー し(知) ら せ ー

さ(探) ー が そ う ー へ(平) い わ(和) の ー と(友) も ー た ち ー を

さ(探) ー が そ う ー ひ と り も ー の(残) こ ー さ ず ー に

せ(世) ー か(界) い の ー は(果) て ま で ー

Capo fret 2

G A C D G A

エ ホ バ に み(見) な(傲) ら う ー た め あ ら ゆ
 エ ホ バ は ご ら(覧) ん に ー な る ひ(人) と の
 エ ホ バ に つ(仕) か え る ー た め い(生) き か(方)

C D D E

る ひ(人) と に か(語) た る ー こ(公) う へ(平)
 こ(心) こ ろ の な(中) か と を ー ど ん な
 た か(変) え る ひ(人) と を ー エ ホ バ

Bm C#m Em F#m

い な か(神) み エ ホ バ ひ(人) と び(々)
 ひ(人) と で あ ろ う と よ(良) い し(知)
 は よ(喜) ろ こ ば れ る そ の こ

C D Am Bm D E G A C D D E

と を ひ(引) き よ(寄) せ る ひ(人) と の こ(心) こ ろ と ー ひ(人) と
 ら を つ(伝) た え よ う ひ(人) と の こ(心) こ ろ と ー ひ(人) と
 と を つ(伝) た え た い

G A C D G A C D D E

の が(外) い け(見) ん ー た(大) い せ(切) つ な の は こ(心) こ ろ あ ら

G A Am Bm Bm C#m C D

ゆ る ひ(人) と に ー つ(伝) た え て ゆ こ う ー 「か(神) み の

G A Am Bm D E G A

と(友) も に な れ る」 と

闇に射す光

(コリント第二 4:6)

Capo fret 3

G Bb F Ab G Bb F Ab

ふ(深) か い や(闇) み の な(中) か
ひ(人) と に よ(呼) び か け る

G Bb F Ab Em Gm C Eb D F

ひ(光) か り が さ(射) す ー
め(目) を さ(覚) ま せ と ー

F Ab G Bb F Ab G Bb

や が て お(訪) と ず れ る
き(希) ぼ う さ(差) し の(伸) べ る

Bb Db C Eb Gm Bbm C Eb

あ(新) ら た り な ひ(日) が ー
い(祈) の り な こ め て ー

Dm Fm Bb Db F Ab G Bb

ひ(光) か り は(放) な つ き(希) ぼ(望) う の こ(言) と

Dm Fm C Eb F Ab C Eb G Bb

ば(葉) み(道) ち を て(照) ら す ー

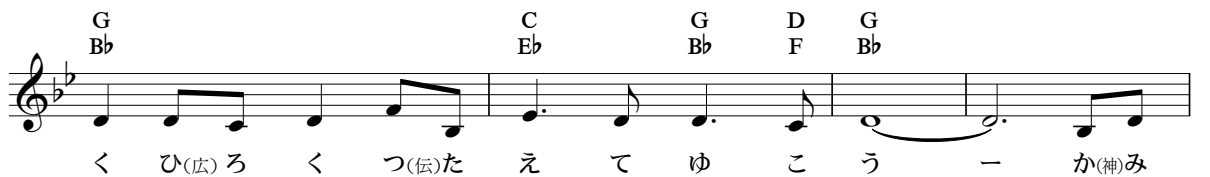
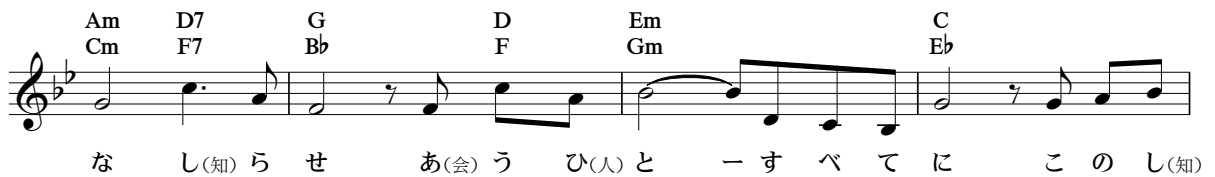
Dm Fm Bb Db F Ab C Eb

ひ(光) か り み(満) ち る か(輝) が や く あ(明日) し

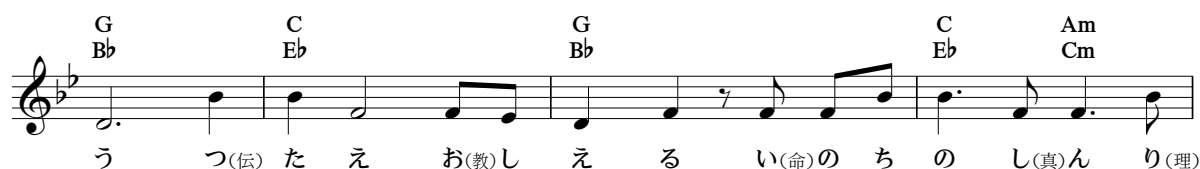
Dm Fm C Eb F Ab C Eb G Bb

た ち(近) か づ く ー

Capo fret 3



それは命を意味する





あ(朝) さー がー やっ てー き(来) たー
きー ーつ とー た(楽) のー し くー

きよ(今日) うー もー ほ(奉) うー し(仕) へー ー で も うー
ほ(奉) うー し(仕) がー でー き るー ー そ うー

あ(雨) めー がー ふ(降)り は(始) じー め たー
か(神) みー はー み(見)て おー らー れ るー

ー や(休)す も うー かー と ま(迷) よ うー
ー わ た し たー ちー の し(示) め すー

け れ どー ー き(気)も(持)ち をー き(切)りー か(替)えー てー
あ(愛)い をー ー

じゅ(準)ん び(備)をー し てー ゆ(勇)う き(気)をー だ(出)せー る よーうー

い(祈) のー ろ うー イ エ ス がー と(共)もー に いー るー

て(天)ん し(使) たー ち もー な(仲)か ま(間)もー そ ばー

ー に いー るー さ あー い(行)こうー

Capo fret 3

C Eb F Ab
 ほ か の ひ(羊) つ じ しゅ(主) に
 「わ か た の し が う(飢) え か(渴) わ
 ひ(羊) つ じ た ち の ちゅ(忠) う

C Eb F Ab C Eb
 つ(仕) か え る ち(小) い さ な む(群)
 い(節) た と き あ な す
 せ(節) つ ほ(褒) め お(王) う イ エ ス

Em Gm F Ab G Bb
 れ ぎ は を き こ さ て う さ く か(語) え れ た て た る

Am Cm Em Gm
 ー イ エ ス は み(見) て る い る
 ー こ(困) ま 一 つ は て い そ
 ー 「う(受) け つ(継) ぎ な さ い え(永)

C7 Eb7 F Ab Dm Fm
 す べ て き を そ し て む(報)
 ば に え(遠) ын に た(助) す け の の
 い え(遠) ん に し(真) ん の い(命)

C Eb F Ab Am Cm G Bb
 く い を あ た え る
 て(手) い を し(与) の(伸) べ た
 の ち と(差) ら(楽) く え(園) ん

わたしに対してしたのです

一」 イ エ ス は い(言) う ー 「そ

の た(助) す け ー わ た

し に し た の と お(同) な じ

ー そ の ろ(労) う く(苦) は わ

た し へ の ー わ た し へ

の ふ(深) か い あ(愛)

い ー わ た し の た め し

て く れ た ー」

Capo fret 3

D F G Bb
 せ(聖) い れ(霊) い に よ り あ(油)
 ひ(光) かつ り の な(中) か り よ(呼)
 ひ(羊) つ じ を あ(集) かつ め つ(務)

A7 C7 D F
 ぶ ら そ(注) そ が ず エ ホ
 び ゐ(入) れを ら れた れた セ(聖) い
 と め を は(果) た す イ エ

Bm Dm G Bb
 バ の め(恵) ぐ み え(得) た
 な る た(民) み は し(真) た
 ス の お(教) し え か(堅) た

C Eb A C
 ひ(人) と た ち エ
 り(理) か(語) た ち
 く ま(守) も る

D F G Bb A7 C7
 ホ バ か(神) み の と(特) く ベ(別) つ な た(民)

Bm Dm G Bb D F
 み か(神) み を あ(愛) い し か(神)

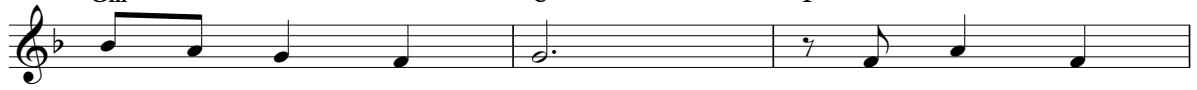
G Bb A7 C7 D F
 み の な(名) を た た え る

Capo fret 3 D
FA
CBm7
Dm7

エ ホ バ ち(父) ち よ き(希) ぼ(望) う
つ(強) よ く ふ(深) か い あ な た

F#m
AmG
BbD
F

の か(神) み か(感) ん しゃ(謝) し ま す
の あ(愛) い い つ も そ ば に

Em
GmA
CD
F

あ(贖) が な い に あ な た
か(感) ん じ ま す す(救) く たい

A
CBm
DmF#m
Am

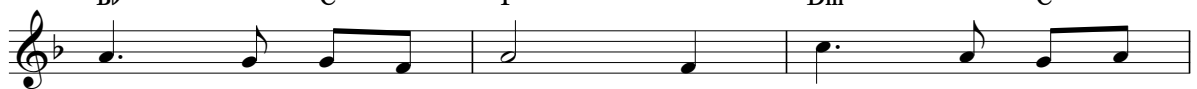
の あ(愛) い む(胸) ね に せ(迫) ま る
の み(道) ち ひ(開) ら く た め の

G
BbD
FEm
Gm

こ の い(命) の ち は あ な た の も
イ エ ス の し(死) は と(尊) う と い も

A
CD
FG
BbA
CBm
Dm

の の ち(地) に ひ(独) と り ご(子) つ(遣)

G
BbA
CD
FBm
DmA
C

か わ さ れ た あ な た の あ(愛)

G
BbEm7
Gm7G
BbA7
C7

い を う(歌) た い つ(続) づ け ま

あなたは独り子を与えてくださった

1.2. 結尾

D F D F D F

す ー エ ホ バ

A C Bm7 Dm7 F#m Am

ち(父) ち よ こ(心) こ ろ こ(込) め て

G Bb D F Em7 Gm7

か(感) ん しゃ(謝) し ま す あ な た の

A7 C7 D F

あ(愛) い に ー

贖いに感謝する

(ルカ 22:20)

Capo fret 1

D Eb G Ab Bm Cm F#m Gm
 エ ホ バ よ あ な た に ち(近) か づ
 い(命) の ち の き(希) ば(望) う も(持) て る よ

G Ab Em Fm C Db G Ab Em7 Fm7
 き と(尊) う と い あ(愛) い に か(感) ん しゃ(謝) し ま
 う イ エ ス は ふ(深) か い あ(愛) い を し(示)め

G Ab F#m Gm Em Fm G Ab D Eb G Ab
 す ー わ た し た ち を す(救)
 し ー わ た し た ち を す(救)

Bm7 Cm7 F#m Gm G Ab Em7 Fm7 Bm Cm F#m Gm
 く う た め に イ エ ス を あ(与) た え
 く う た め に き(貴) ちよ(重)う な ち(血)を な(流)

G Ab A Bb D Eb G Ab Em7 Fm7
 て く だ さ ー た こ ん な す ば ら し
 が し て く れ た

A Bb Bm Cm G Ab Em7 Fm7 A Bb Bm Cm
 い お(贈)く り も(物) の は な い けっ(決)し て

G Ab Em Fm D Eb
 わ(忘) す れ な い こ の か(感)ん しゃ(謝) を ー

Capo fret 1

エ ホ バ は ー し(知)っ て る あ(与) た え
せ(世) か(界) い の ー ど こ か で た(助) す け
ち(近) か く の ー く(区) い(域) き で け(建) ん せ(設)

る ー よ(喜)ろ こ び エホバに ー な(傲)ら お
を ー ま(待)っ て る じ(自)ぶ(分)ん を ー さ(差)し だ(出)
つ ー て(手)つ(伝)だ う げ(言)ん ご(語)を ー ま(学)な ん

う し で き(機) か(会) い を ー と ら え て
ち(力) か ら に ー な り た い
し(真) ん り(理)を ー つ(伝) た え る

ゆ(勇) う き(気)ー だ(出) し て ー ふ(踏) み だ(出) そ う

ー き ー と な(何)に か ー で き る ー

わ た し に も ー ー

C F G C G

エ ホ バ よ あ な た か ら え(得)
つ ら い と(時) き は い っ も ず

Am F Gsus4 G C F

た な(慰) ぐ さ め た く さ ん の ひ(人)
一っ と そ ば で な(慰) ぐ さ め て く

G Am F Dm Gsus4 G

と に わ(分) け た い の に と(時) き
れ た あ な た の こ と わ(忘) す

C F G C Am F

に は く(苦) る し く て こ(心)こ ろ は お(重) も
れ な い で い れ ば き(希)ぼ(望) う の ひ(光) か

Gsus4 G C F G Am

く あ(明)か る い き(希) ぼ(望) う の ひ(火)
り ま た あ(明) か る く な り ゆ(勇)

F Dm E7sus4 E7 Am C

も き(消)え そ う ち(力) か ら き(希) ぼ(望) う か(確) く
う き(気)だ(出) せ る

F Dm Am

し(信) ん は あ な た か ら の も

わたしたちの力, 希望, 確信

Musical score for the hymn "わたしたちの力, 希望, 確信". The score is written on two staves. The first staff contains the first line of the melody, and the second staff contains the second line. The melody is in G-flat major (B-flat, F, C, G, D, A, E, B-flat). The chords are: B-flat, F, Gsus4, Am, C, F, Dm, C, F, Em, C. The lyrics are: の ど ん な と(時) き も た(頼) よ る な ら ま た つ(強) よ く な れ る. The time signature changes from 4/4 to 2/4 at the start of the second staff, and then back to 4/4 at the end of the second staff.

B♭ F Gsus4 Am C F Dm

の ど ん な と(時) き も た(頼) よ る な ら ま

C F Em C

た つ(強) よ く な れ る

Capo fret 3

C Eb F Ab G Bb
 ど ん な き(気) も(持) ー ち ー? ベ ス
 ど ん な き(気) も(持) ー ち ー? か(神) み
 こ の つ(務) と め ー を ー は(果) た

C Eb F Ab G Bb
 ト つ(尽) く し ー て ー き(聞) く
 の こ(言) と ば(業) ー で ー ひ(人) と
 し て ゆ こ ー う ー か(神) み

C Eb F Ab Dm G Dm
 Eb Ab Fm Bb Fm
 ひ(人) と た ち ー を ー み(見) つ け る と き
 の ひ(瞳) と み ー が ー か(輝) が や く と き
 が さ(支) さ え ー て ー く だ さ る か ら

G Bb C Eb F Ab G Bb
 ー や る ベ き こ ー と ー す ベ
 ー と(時) き に だ れ ー か ー せ(背) を
 ー ほ(詩) こ り も(持) ー っ ー て ー か(語) た

C Eb F Ab G Bb C Eb F Ab Dm G Bb C Eb F Ab C Eb
 Eb Ab Bb Bb Fm Fm
 て し た な ー ら ー あ と は エ ホ バ ー に
 む(向) け た っ ー て ー あ と き ら め ない ー で
 り つ(続) づ け ー る ー ふ さ わ し ない ひ(人) ー と

G Bb C Eb F Ab C Eb
 ー ゆ(委) だ ね る だ け ー
 ー つ(伝) た え て ゆ く ー
 ー さ(探) が し な が ら ー す ベ て

どんな気持ち?

を 一 さ(差)し だ(出) し さ(賛)ん び(美) さ さ げ れ

ば こ(心) こ ろ に よ(喜) ろ こ ー び

一 あ ふ れ て ゆ く

Chords: F Ab, G Bb, C Eb, F Ab, Am Cm, Gsus4 Bbsus4, G Bb, C Eb, F Ab, Am Cm, Gsus4 Bbsus4, C Eb.

G Am Bm Am G Bm

お(終) ー わ り ま ん で ー た(耐) え し(忍) の ぶ た め
 た ー く さ ん の ー な(涙) み だ め な(流) が し
 お(恐) ー そ れ な い ー あ き ら め も し な

C Em Am Bm C

に お(思) ー も い だ(出) す ー イ エ ス
 た つ ー ら い ひ(日) び ー や が て
 い エ ー ホ バ の ひ(日) ー く(来) る そ

Am B7sus4 B7 C

の も(模) は(範) ん を い(痛) た み た(耐)
 か(過) こ(去) に な る み(未) ら(来) い み(見)
 の と(時) き ま で た(耐) え て ゆ

Am D7sus4 D7

え た む(報) く ー い み(見) つ め
 つ め さ あ ー す(進) す も う けっ(決)
 こ う そ の ー ひ(日) ち(近) か い

G Bm Em C D7

し ー て ま(負) け な い た(耐) え ー て ゆ け

G Bm Em D C G

る エ ホ ー バ の あ(愛) い に つ(包)

Am Bm C D7 G

つ ー ま れ て さ(最) い ご(後) ま で