

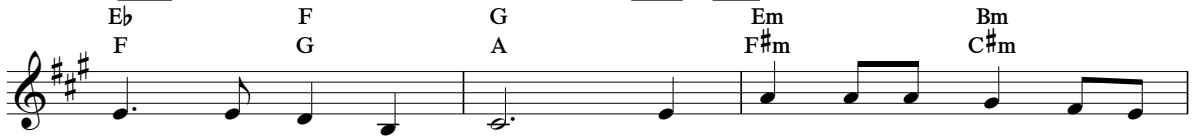
*Efa Mitondra Ilay Fanjakana*

(Apokalypsy 11:15; 12:10)

Capo fret 2



Je - ho - vah, 'lay ni - sy ha - tri - zay, Sy  
 Sa - ta - na sy ny a - ndro ma - hory Tsy ha -  
 Ny a - nje - ly re - he - tra a - ny a - mbony Mi -



ho ma - ndra - ki - zay. Na - sa - ndra - trao ny Za - na -  
 ha - ri - tra e - la i - ntsony. Ny fia i - na - nay na dia tsy  
 hi - ra a - min' ny fony, Fa re - sy Sa - ta - na De -



kao, Ma - nja - ka izy i - zao. E -  
 mora, 'Za - hay ma - nam - pi - noana. E -  
 voly Ka e - fa tsy a - ny i - ntsony. E -



fa miasa any an - da - ni - tra any 'Lay Fa - nja - kana ha -  
 fa miasa any an - da - ni - tra any 'Lay Fa - nja - kana ha -  
 fa miasa any an - da - ni - tra any 'Lay Fa - nja - kana ha -



ne - ran - tany. I - zao 'lay Fa - nja - kana Ma -  
 ne - ran - tany. I - zao 'lay Fa - nja - kana Ma -  
 ne - ran - tany.



nan - ke - ry sy fa - he - fana, Hi - to - ndra fa - no -



vana. Ho to - nga a - nie 'lay Fa - nja - kana!