

# Moo Wo Wo Kā

(Bɔfo Ɔme A Ní Tsumi 4:29)

Capo fret 3

Bm  
DmF#m  
Am

Ma - tse Ye - mi ne wa ja - jeɔ,  
Sa - wa - le ma nye maa nu wɔ,

Ke o bie ne wa ja - jeɔ,  
Se o le kaa zu ji wɔ.

Bm  
DmC  
Eb

Ha ni - mli su - me wa sa - ne.  
O de ke o maa ye bua wɔ.

Yi mi pe le a waa wɔ.  
Ye - ho - wa, wa he mo ye.

F#  
ABm  
DmA  
C

Se wa yi no ko gbe - ye,  
Ni - hi woɔ wa he gbe - ye,

E sa ne waa bu mo pe  
Ne yi mi pe le a waa

D  
FC  
EbD  
FE  
G

tue. O ke o mu - mi ne ye bua wɔ;  
wo. Wa kpa mo pee ne o ye bua wɔ

Wa Tse Ma - wu, wa kpa mo  
Ko - ne waa ke ka ne fiee

A  
C

No Hemi

D  
FG  
Bb

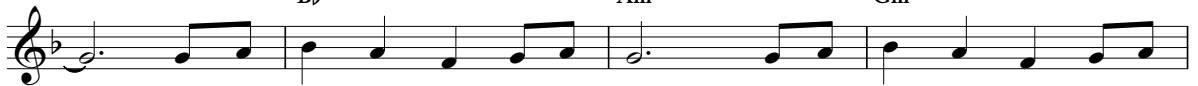
pee. Wo wo ka ne wa nye waa fiee;  
daa.

Ko - ne wa ko ye gbe - ye.

Bm  
DmE  
G

Ye bua wɔ ne wa nye waa fiee

Ne a nu nge je ke we.

G  
BbF#m  
AmEm  
Gm

Har - ma - ge - don hee fo ke ma,

Se wa kpa mo pee, wo wo

A  
CBm  
DmG  
BbA  
CD  
F

ka, Ne wa nye waa ye o - da - se

Lo - ko e ba.