

Kallpata qollayämë

(Hëchus 4:29)

Capo fret 3

Bm
DmF#m
Am

Ya - cha - tsi - kur pu - ri - yap - ti
Ri - kë Jeho - vä, sha - mï - kä - yan,

Nin - që - ki - ta, Dios Jeho - vä,
A llä - pam chi - ki - yä - man.

Bm
DmC
Eb

Ma - na a - lli nu - na - ku - na
Ya - na - pa - yä - maq yar - qa - mï

Mi - chä - kur pi - ña - ku - yan.
Shon - qu - pi - tam ro - ga - yaq.

F#
ABm
DmA
C

Pe - ru sï - gui - yä - shaq - llam,
Jeho - vä tsa - pë - ka - yä - më

Y ma - nam puë - di - yan - qa -
Man - tsa - kash - qam kë - kä - llä -

D

F

C

Eb

D

F

E

G



tsu. Jeho - vä ya - na - pë - ka - llä - yä - më
yä. Ya - cha - tsi - kur sï - gui - yä - nä - paq

A - lli tsa - ra - ku - yä - nä -
Ya - na - pë - ka - llä - yä - më

A

C

Cöru

D

F

G

Bb



paq. Jeho - vä Dios ma - ña - ku - llä - yaq;
Dios.

Kall - pa - ta qo - llä - yä - më,

Bm
DmE
G

A - lli tsa - ra - ku - yä - nä - paq.

Qam - llam kan - ki Sal - va - koq.

G

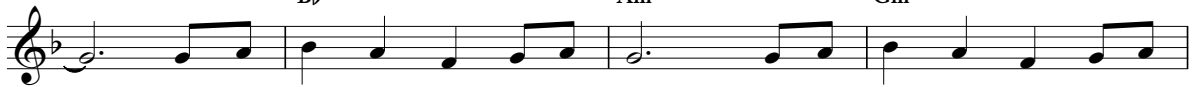
Bb

F#m

Am

Em

Gm



U - sha - kë kan - qan ju - naq - qa,

Sir - weq - ni - ki - llam que - dan -

A

C

Bm

Dm

G

Bb

A

C

D

F



qa. Jeho - vä Dios wi - yë - ka - yä - më,

Ro - ga - yaq - mi.