

Meki wi preiki sondro frede

(Tori fu den apostel 4:29)

Capo fret 3

Bm
DmF#m
Am

Te w'e tak f'a Kow-nu-kon-dre,
Ja, son lei-si wi kan fre-de,

Te w'e prei-ki fu yu nen,
Bi-ka son-du sma wi de.

Bm
DmC
Eb

Fu - ru sma di wa - ni gens wi
Yu pra - mi - si tak y'o yep wi,

E pru - be - ri'f gi wi syen.
Tak y'o ye - pi a - la - pe.

F#
ABm
DmA
C

Ma wi no mus fre - de sma.
Luk fa sma fru - fol - gu wi.

Na san yu ta - ki wi mus
Den e pru - ber fu ki - ri

D
FC
EbD
FE
G

du. Ow Ye - ho - vah, w'e be - gi yu now,
wi. Mek wi ta - ki son - dro fu fre - de,

Giw' a san - ta, ye - ye fu
So tak fu - ru sma kan kon

A
C

Refrein

D
FG
Bb

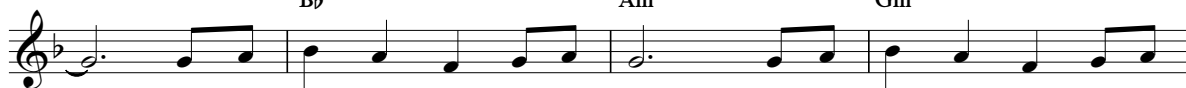
yu. Mek wi prei - ki son - dro fre - de
fri.

Te w'e ta - ki na - nga sma.

Bm
DmE
G

Ow Ye - ho - vah, giw' dek - a - ti

Fu kan ta - ki san o psa.

G
BbF#m
AmEm
Gm

Bi - gi dei f' yu d'a pa - si kba.

Wim' hor - do - ro te n'a ka -

A
CBm
DmG
BbA
CD
F

ba. Mek wi prei - ki son - dro fre - de.

W'e be - gi yu.