

Cejilla en traste 3

Bm
DmF#m
Am

Í - ndo ña - jkuá gu - ta - rá' - a a - jngá ra - wan' oh Jeo - bá,
A - ta - yáá nu - niu - xu xku - jndu, tse - gá - wiin' a - jkiúún xa - bu.

Bm
DmC
Eb

kú - wiin mba' - in bí na - ki' - níin, tsí - ñún mu - ta - rá' - a - xu.
Xá - ta - tsi' - ñá' ma' - nguun i - khiin. A - ta - dxun rí nu' - tá - jkháan

F#
ABm
DmA
C

Mú ni - mbáa xa - ri - ku - xu, mu - ta má xú' - ko rí ga -
jmaá a - tie - wun - xu i - kháan', a - ta - ni ma - ku - wáan' tsí -

D
FC
EbD
FE
G

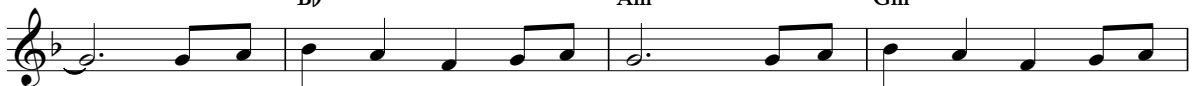
jkhun. Nu - than' - xu rí ma - ta - mbá - yu - xu náa i - kháan' mu - gua - jún - xu
máa. Nu - than' - xu rí ma - ta - mbá - yu - xu mu ma' - ngoo mu - ni - xu ña -

A
CEstrillo
FD
FG
Bb

jmbu. A - ra - xnú - xu tsia - kii Jeo - bá, ga - jmaá rí xa - mi - ñu - xu.
juan'.

Bm
DmE
G

Ni - mbáa xá' - ngoo ga - ri - ku - xu, Dios na - ta - ni - ká - wáan' - xu.

G
BbF#m
AmEm
Gm

Mbi' - i rí i - kháan' ga - ki' - nán, xa - bu jmbii ma - gu - ma - k्री -

A
CBm
DmG
BbA
CD
F

ya'. A - ra - xnú - xu tsia - kii Jeo - bá. A - ta - dxa - wiin.