

Wo Din Ne Yehowa

(Dwom 83:18)

Capo fret 3



O - tum - foɔ Nyan - ko - pɔn, Wo na wo - bɔɔ bi - bia - ra. O -
 A - de bia - ra wo - pɛ, Wo - tu - mi ma ye - ye daa. W'a -



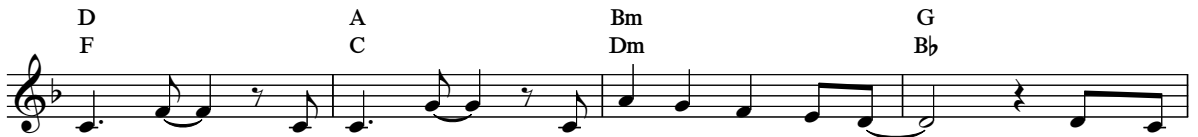
bia - ra bɛ - ko - to wo; Wo din ne Ye - ho - wa. Ye -
 pɛ - dee nyi - naa ba mu; Wo din ne Ye - ho - wa. Ye -



wɔ a - ni - gye sɛ Ye - ye W'a - dan - se - foɔ nne. Ye -
 ye W'a - dan - se - foɔ. Woa-dom yen a - ma yen din, E -



bɛ - bɔ wo din no daa; A - man nyi - naa be - hu. Ye -
 ye a - kwan - nya kɛ - se; Wo din no da yen so.



ho - wa, Ye - ho - wa, Nya - me bia - ra nni ho, O - so -



ro ne a - sa - se so. O - bia - ra nte sɛ wo. Wo nko



na wo - ye O - tum - foɔ; Nni - pa nyi - naa be - hu. Ye -



ho - wa, Ye - ho - wa, O - bia - ra nte sɛ wo, am - pa.