

# Jehofa Yw Dy Enw

(Salm 83:18, Beibl Cýsegr-lân)

Capo fret 3



Dra - gwy - ddol ffydd - lon Dduw, Gwir Dduw'r holl gre - a - di - gaeth, Duw  
Ein pe - ri rwyd i fod Beth byn - nag a ddy-mu - ni— D'e -



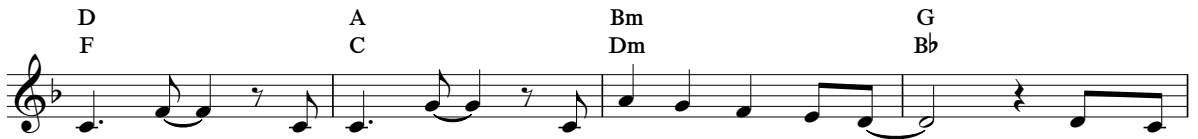
wyt i bob cen - hed - laeth— Je - ho - fa y - dwyt ti. Mae'n  
wy - llys i'w gyf - law - ni— Je - ho - fa Dduw wyt ti. Ca -



fraint i ddod yng - hyd Yn un - fryd gy - nu - lleid - fa— Drwy'r  
re - dig y - dyw'r rhodd O'th e - nw go - go - ne - dduw; Braint



byd i'r cyr - ion ei - tha' Clod - fo - rwn d'e - nw di. Je -  
hy - nod an - rhy - de - dduw Yw dwyn dy e - nw di.



ho - fa, Je - ho - fa, Does dim Duw fel ty - di. Does neb



te - byg ar y ddae - ar Na'th de - byg o - ddi fry. Ti yw'n



Duw, yr Ho - lla - llu - og; Mol - ian - nwn d'e - nw di. Je -



ho - fa, Je - ho - fa, Ein gwir a'n hu - nig Dduw wyt ti.