

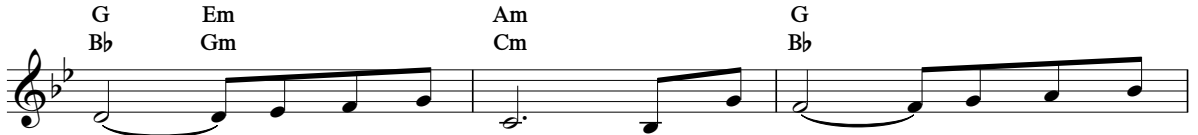
Amubayiisye Kwiima Nji

(Matayo 28:19, 20)

Capo fret 3



Nci - no - no ku - yii - sya mbe - le - le Ku - bo-
 Twa - ka - li ku - ba - pa - i - li - la, Ku - te-
 Twa - lo - mba ba - mu - syo - me lyoo - nse Je - ho-



na mbo - ba - si - ma. Twa - bo - na mbwaa - ba - so-
 gwa ba - ta - zu - ndwi. Twa - ka - li ku - ba - yii-
 va a Mwa - naa - kwe. Twa - lo - mba ba - ka - ja-



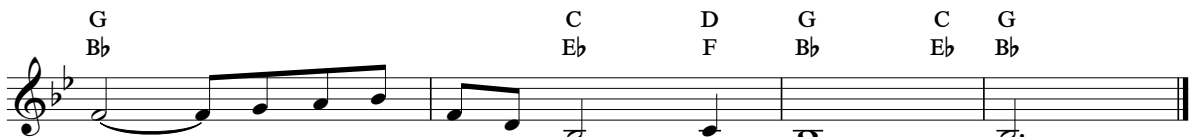
lo - le - la No - bee - nda mu - ka - si - mpe. Kwiinduluka
 sya lyoo - nse; Ba - yu - ma, ba - le - le - kwa. Je - ho - va,
 ne buu - mi, A - kaa - mbo ka - ku - mvwi - da.



swe twa - ku - lo - mba Ba - la - nga - nye, u - ba - ba-



mbe. Mu - zi - na lya Je - su, twa - ti: A - ba - zu-



nde; Ba - ko - nzye kwii - ma nji boo - nse.