

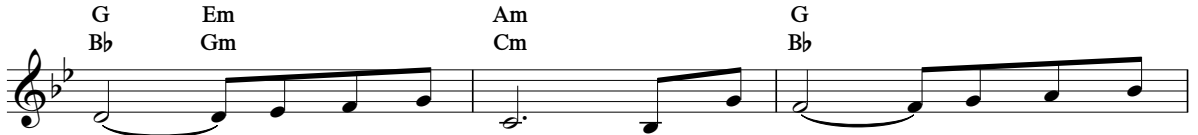
Bafunjishai Bekale Bakosa

(Mateo 28:19, 20)

Capo fret 3



Kwa - sha - i ba - ntu ba Ye - ho - ba Mu - mo-
Twi - ba - lo - mbe - la - ko jo - nse - tu, byo ba-
Bo - nse - tu be - mu - ke - te - ke - le, A - nwe



ne byo ba - ko - sa. Twa - mo - na ne byo e-
ji mu lwe - se - ko. Twi - ba - te - le bi - ngi
Le - sa ne Mwa - na. Ba - chi - nchi - ke ne ku-



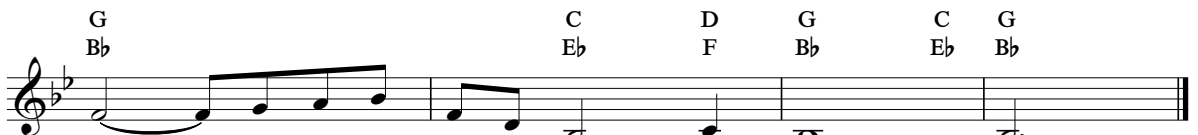
ba - kwa - sha Kwi - bu - te - mwa bu - ki - ne.
mu - chi - ma; Ba - ko - sa, mwi - ba - pe - sha. A - nwe Ye-
koo - ke - la, Ba - ka - ta - mbu - le bu - mi.



ho - ba twa - lo - mba Na - mba mwi - ba - zhi - ki - ji-



le. Mu ji - zhi - na ja kwa Ye - su: Ba - ko - se-



nga; Bo - nse be - ka - le ba - ko - sa.