

E bo jasin fe'n e kle sran kwlakwla

(1 Timote 2:4)

Capo fret 2



E kun - nde kpa ke é són - nzon Jlan - mien, É kló sran
Li - ka nga sran nga e to be'n be tran'n ɔ nin be
Be kwlaa nga be ya - ci Sa - tan i men'n Zo - o - va



kwla - kwla, ke i bo - bo sa. Jlan - mien kun -
sran wa - ka'n ti - man cin - jin. Sran'm be a -
so be nun i klun - klo su. E klo ke



nde ke ó dé sran kwla - kwla, Be kwlaa nga
wlen'n ye ɔ ti cin - jin on, Be a - wlen'n
é bó su é klé sran mun, I ti'n e



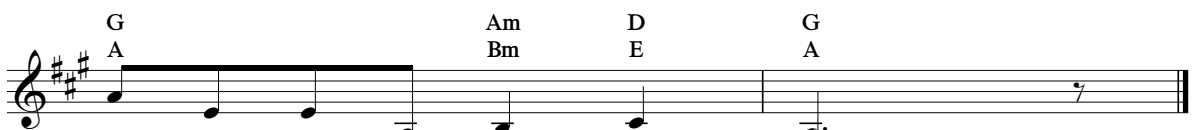
be klo i'n, ɔ so be nun.
nun ye Zo - o - va nian on. Sran kwla - kwla nga e to i'n E nian -
bo ja - sin fe'n kle sran kwlaa.



man li - ka ng'ɔ fin'n, E kan Jlan-mien nde nan-wle'n e kle i. Sran'm be



ngba be nde lo e, I ti e se be ngba ke: "Sran kwla - kwla



kwla ka - ci Jlan - mien ja - nvue."