

Sapwilainga ku Bantu Bonse

(1 Timoti 2:4)

Capo fret 2



Tu - ke - ba kwi - ka - la bi - ji Le - sa, A - ye wa-
 Ko - nse ko mwa - ko - nsha kwi - ba - taa - na Na - ngwa ba-
 Ye - ho - ba u - ta - mbwi - la u - ke - ba Ku - fu - ma



bu - la mi - sa - lu - lu - lo. U - ke - ba
 mwe - ke bye - pi ne bye - pi. Ki - ntu kya-
 ku bya - ta - ma bya nta - nda. Twi - bi - fu-



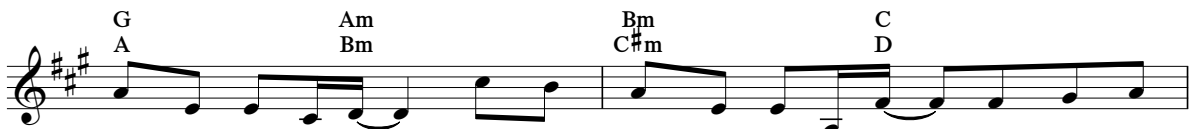
ku - pu - lu - sha bo - nse - tu; Wa - i - ta
 ne - ma - ko ke mu - chi - ma— Ye - ho - ba
 nda, ne ku - buu - la ba - ntu, Tu - sa - pwi-



bo - nse kwi - ya ko a - ji.
 u - ta - la mu mu - chi - ma. Ba - ntu ke - chi mpu-nzha ne; Mu - chi-
 la ku ba - ntu bo - nse - tu.



ma ke mwe - ke - lo. Sa - pwi - la - i pe Le - sa ku bo - nse. Ma - mbo



twa - te - mwa ba - ntu, Tu - sa - pwi - la - tu ko - nse: "Mba be - ka-



le ba - lu - nda ne Le - sa."