

*Tulungule bantu ba bipaso byooso*

(1 Timotee 2:4)

Capo fret 2



A - tu - kye - be kwa - mbu - la Ye - ho - wa, Tu - le - kye  
 Ta mba - lo y'a - twi - ba - sa - nga - na nya, Su - nga bya -  
 Ye - ho - w'a - ku - ki - la ba - ku - mii - ne, Ku - le - ka



nto - ndo, bu bya - shii na - yo. A - kye - be  
 ba - mwe - ne - ka ku me - so. Ki na muu -  
 bya pa nse - nga ku - nyi - ma. Bya - tu - di



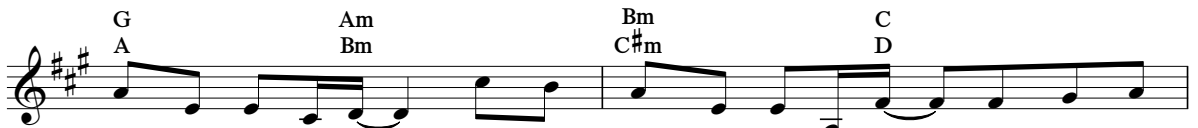
ba - ntu boo - so ba - pa - nde; E - ta - mi -  
 lo mbya - ba - di mma - shi - mba— A - nka Ye -  
 ba - lo - ngye, mbya - twa - ku - la, Na kwi ba -



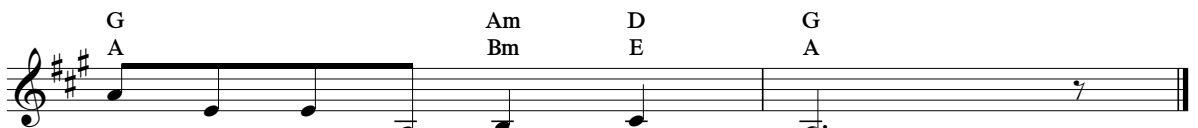
na boo - so be - ka - le bē.  
 ho - wa nyi e - bi - mo - no. Ta mba - lo, ka - di mmu - ntu; Ny'e - shi -  
 ntu ba bi - pa - so byoo - so.



mba, ta mpa - la yê. Tu - lu - ngu - le - yi mbi - sa - mba byoo - so. Mwa - nda



twi - be - ba - fu - le, Twe - nde - yi mba - lo yoo - so: "Boo - so ba -



dye bu - kuu - ku n'E - fi - le."