

(1 Temote 2:4)

Capo fret 2



Tu - sa - ka kwi - u - la Le - za we - tu, Ku - bu - lwa
 Na - nsha shi tu - be - ba - ta - na kwe - pi Na - nsha shi
 Ye - ho - va u - ta - mbu - la - nga bo - ba Ba - vu - nda-



mbo - lo - ji - 'nka bwa A - ye. U - sa - ka
 ba - mwe - ka mu - swe - lo - 'ka, Mu - tyi - ma
 mi - na - nga nta - nda i - no. Bi - no byo-



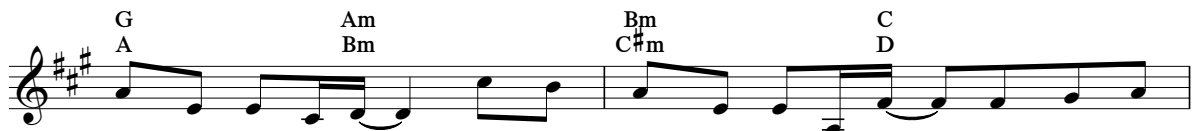
ba - ntu bo - nso ba - pa - nde; U - ta - mbu-
 wa - bo - 'ko o wa mvu - bu— Ye - ho - va
 nso byo - twa - fu - ndi - ji - bwe, Ye byo - tu-



la - nga bo - nso - 'mba bā - ye.
 u - mwe - ne mwa - bo mu - nda. Ba - ntu ye bo - tu - sa - ka; Ba mi-
 sa - pwi - la ba - ntu bo - nso.



tyi - ma i - sa - ka. Tu - pa bo - nso mu - sa - pu wa Le - za. Ko - nso



tu - sa - pu - la - nga, Twi - ba - te - le mu - tyi - ma: "A - mba bo-



nso ba - pwa - ne na Le - za."