

Kushimwina Antu Ejima

(1 Timotewu 2:4)

Capo fret 2



Twa - te - la ku - mwi - mbu - jo - la Nza - mbi, Wa - bu - la -
 He - la a - sha - ka - ma - ña ku - di - hi He - la a -
 Ye - ho - va wa - ta - mbwi - la - ña a - ntu A - le - ka -



ña - ku - mwe - ke - sha chaa - mbu. Wa - fwi - la -
 na - ku - mwe - ka - na ña - hi. Mu - chi - ma
 ña yu - ma ya - kwi - tu - ña. Di - chi tu -



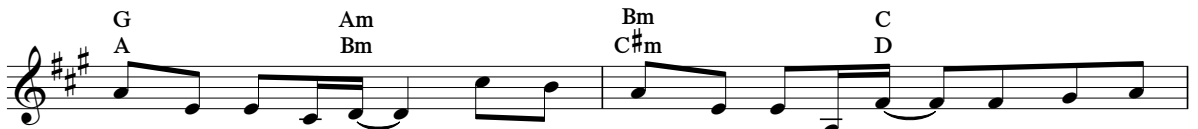
ña ku - pu - lwi - sha a - ntu; Wa - ta - mbi -
 wa - mu - ntu di - wa - le - ma - Wa - mo - na -
 na - ku - ke - ña ku - le - ja, A - ntu o -



ka - ña a - ntu e - ji - ma. Mu - chi - ma di - wa - le - ma; Ba - yi
 ña - yi Ye - ho - va - Nza - mbi. nsu nsa - ñu - ya - yi - wa - hi.



chi - di - yi mu - ntu. Twa - le - ja - ña a - ntu - ma - zwa - Nza - mbi. Twa - shi -



mwi - na - ña kwo - nsu, Mu - lo - ña twa - ke - ña - ña: "E - ka - li



a - ma - bwa - mbu - ja - Nza - mbi."