

(1 Timoteo 2:4)

Capo fret 2



Thwa - nzi - re 'ri - bya nga Nya - mu - ha - nga, Ku - nd'i yo
 Si - ki - ku - lhu a - ha thwa - nga be - ya Ku - tse ni -
 Ye - ho - va a - k'a - ngi - ri - ra bo - si A - ba - ka -



nya - wi - the ka - so - lho lho. A - nzi - re
 bya mi - so - se - re ya - bu. E - ki - ku -
 gha - na e - by'e - ki - hu - gho. E - kyo thwa -



a - bo - si i - ba - lha - ma; A - nzi - re
 lhu w'o - mu - thi - ma wa - bu— E - kyo kya
 nza, ba - ndi ba - ki - mi - nye, Ne - ryo thu -



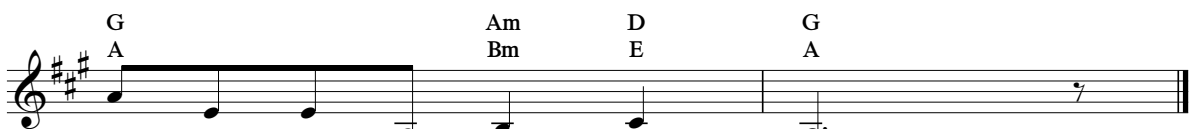
a - bo - si ba - bye bi - we.
 Ye - ho - va a - lha - ngi - ra. E - ki - ku - lhu, y'o - mu - ndu; Bu - tsi -
 ka - thu - li - ra a - bo - si.



ra kwa so - si - re. I - thwe thu - ka - thu - li - ra a - bo - si. Ku - nd'i -



thwe thu - ba - nzi - re, Thwa - hi - ka ho - si ba - li, Ba - nga - bya



ba - nywa - ni ba Ye - ho - va.