

Lukutaza Batu ba Mifuta Kaufela

(1 Timotea 2:4)

Capo fret 2



Lu - ba - ta ku - li - ka - nyi - sa Nda - te, Ka - ku - sa
 Ha - lu - bi - la - e - zwi ki ko - ba - zwa, Mo - ba - bo -
 Je - ho - va u - a - mu - he - la ba - tu Ba - ba - ke -



ke - tu - lu - la ba - ba - fiwi. Sa - la - ta
 na - ha - le - la sa - pi - li. Je - ho - va
 ta ku - si - ya li - fa - si. Ki ta - ba



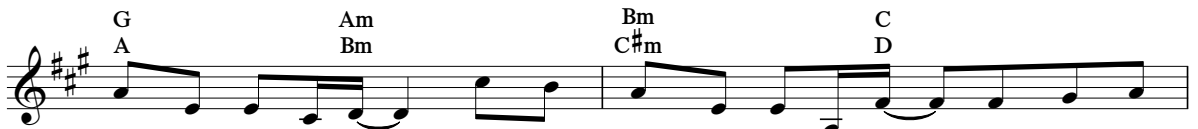
ki ku - pi - li - sa ba - tu, Ba - be si -
 sa - ta - li - ma ki pi - lu - Ni lu - na
 ye - lu - ka bu - le - le - la Ba - tu ba



ca - ba sa - ha - e to - ta.
 lu - to - kwe ke - tu - lu - lo. Sa - bu - to - kwa ki pi - lu, I - si -
 mi - fu - ta ka - u - fe - la.



ñi si - fa - te - ho. Lu - ku - ta - za ba - tu ka - u - fe - la. Ka - ku -



li lwa - ba - la - ta, Lwa - ba - ku - ta - za, lu - li: "Mu - be ba -



li - ka - ni ba Mu - li - mu."