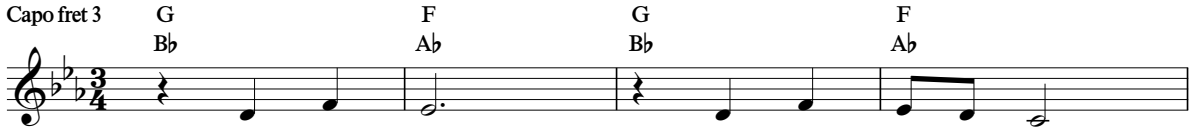


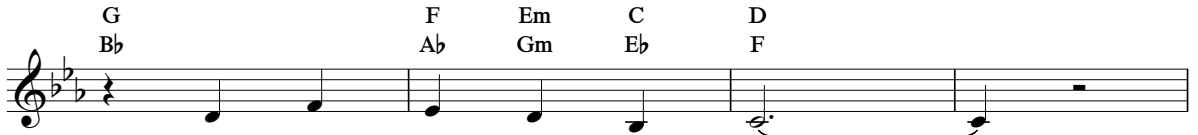
Liseli Mwa Lifasi la Lififi

(2 Makorinte 4:6)

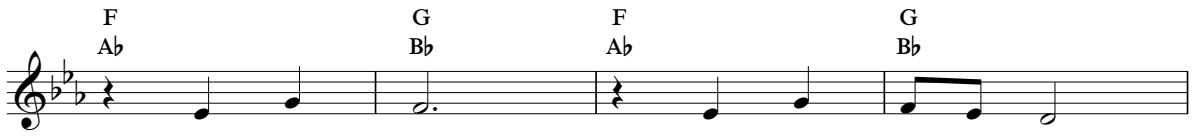
Capo fret 3



Mi - te - ñi ye ya li - fi - fi,
Lu - zu - se ba - ba - lo - be - zi,



Ku - be - nya li - se - li.
Na - ko i - fe - li - le.



Mi si - na na - ko ya ma - sa
Ba - ba - ñwi lwa - su - su - e - za.



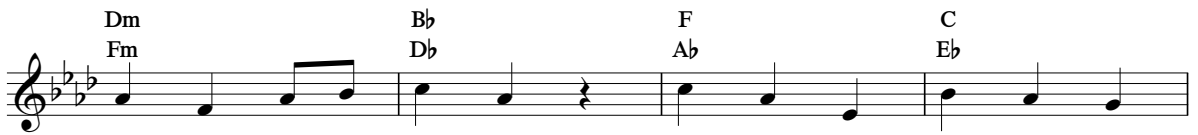
Ha - bu - tu - ha bu - sa.
Lwa - ba - la - pe - le - la.



Lu - sha - ngo lwa - lu - na, Lu - be - nya mwa li - fi -



fi. Ku - ta - hi - sa se - po—



Si - na mu - si - ha - li, Lu - bo - na za kwa - pi -



li— Mwa li - se - li.