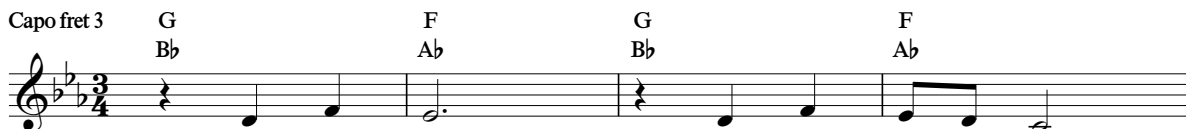


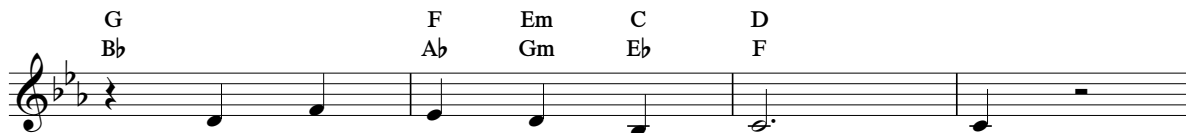
*Goleuni Mewn Byd Tywyll*

(2 Corinthiaid 4:6)

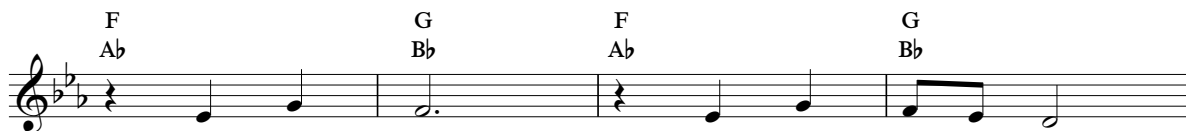
Capo fret 3



Ty - wyll fyd, af - re - o - lus fyd,  
Go - lau'r gwir, go - baith ne - wydd fyd



Sydd heb weld go - lau'r wawr.  
Sy'n eu deff - ro o'u cwsg.



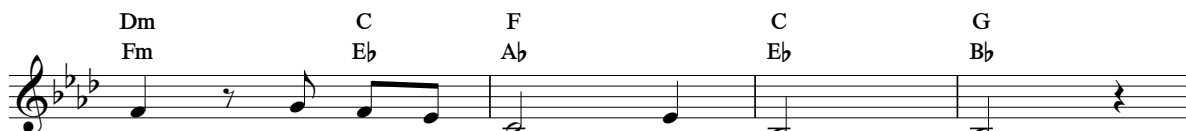
Pef - rio pur, haul y ne - wydd ddydd  
Hon yw'r awr, dy - ma'r rhin - iog nawr,



Sy'n ein har - wain yn awr.  
Fo - ry sydd wrth y drws.



Glo - yw yw'r go - leu - ni, Dis - glair fel haul ca - nol



ddydd; Go - leu - a'r ty - wyll fyd.



Lla - char yw ei le - wyrch, Gwe - lwn y - fo - ry yn



glir, A'r nos yn ddydd.