

N ap prepare nou pou n al preche

(Jeremi 1:17)



Li pral jou. Ta - lè kon - sa,
N'ap tou - jou Ken - be jwa nou,



N'ap so - ti pou n'al pre - che. Men'l tou -
Si'n son - je ba - gay sa yo. E Je -



jou fè - nwa, La - pli ap fa - ri - nen.
wo - va - wè Tout ti e - fò nou fè.



Sa t'ap fa - sil pou nou ta chwa - zi
Li pap bli - ye lan - mou nou gen - yen,



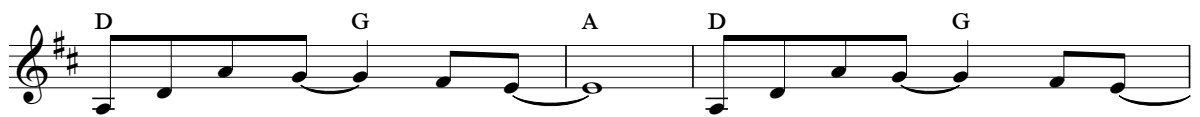
ret dò - mi. Si'n po - zi - tif, si nou pre - pa - re,
se sè - ten.



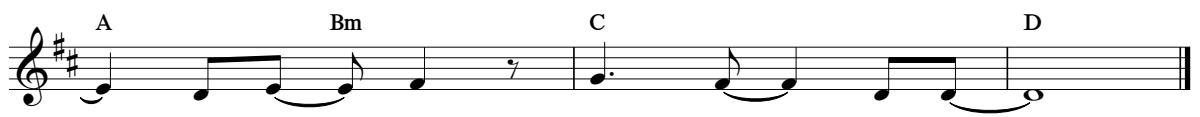
E si nou la - pri - yè, Sa ap mo - ti - ve nou pou'n pre - che



San'n pa dis - trè. Nou pa pou - kont nou, zanj yo la tou,



Yo suiv lòd Je - zi bay. Frè'n ak sè'n yo la bò



ko - te nou, N'ap pran kou - ray.