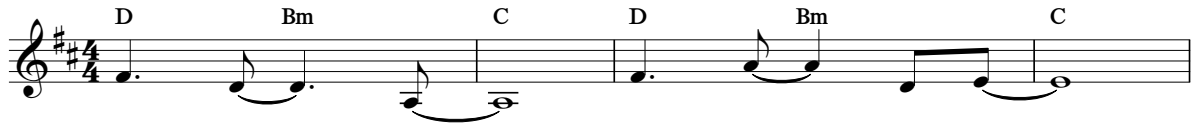


*Inengezhai Kusapwila*

(Yelemiya 1:17)



Nge bwa - kya. Po - nka - po - tu  
Po - nka - po Tu - se - ke - la



Tu - ya na ku - sa - pwi - la. Pa - ngye  
I - nge ke twi - bi - la - me. A - ye



pa - fii - ta, Ne mvu - la ka - no - ke.  
Ye - ho - ba Wa - yu - ka byo - tu - ba,



Mwa - ko - nsha ku - te - mwa ku - laa - la,  
Ne byo tu - mwe - sha - tu bu - te - mwe;



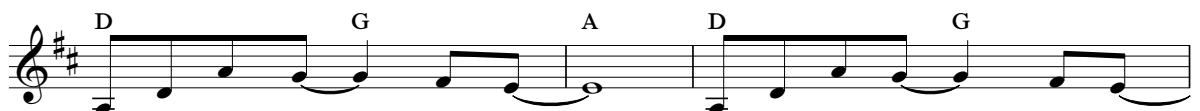
mu nzu - bo. I - nge twi - ne - nge - zha bu - lo - ngo,  
twa - yu - ka.



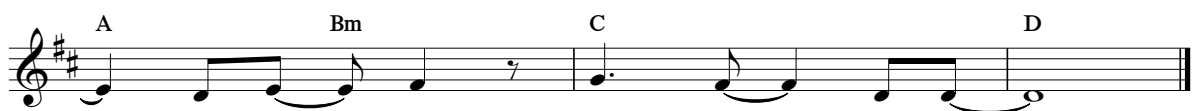
Ne ku - lo - mba - nga - po; Ki - no ki - ke - tu - pa ki - za - ku,



Kyo tu - ke - ba. Be - tu - kwa sha ba - ma - la - i - ka.



Ye - su wi - ba - tu - ma. Na ba - lu - nda ba bu -



ki - shi - nka, Tu - ka - ko - sa.