

145 *Kwilumbuula bwa kwenda mu bulungudi*

(Yeemeiya 1:17)



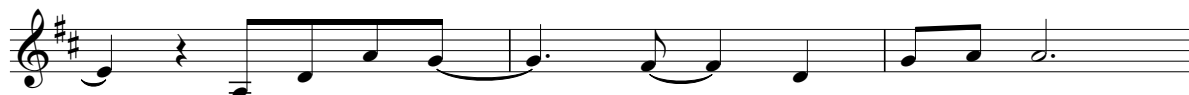
Bu - fu - ku t'a - bu - too - ko
Tu - la - me I - no mya - nda



Twe - nde mu bu - lu - ngu - di. Ku - kii
bwa - shi tu - pe - te mu - loo. Bu - ko -



ka - fi - to, mpe - shi t'a - sa - sa - la.
me bwe - tu Ye - ho - w'e - bu - mo - no,



Tu - ba - nde ku - shaa - la tu - lo twi
a - ye a - u - ku bi ki - fu - lo



Kupunguula
ku me-so. Nsaa y'a - twi - lu - mbuu - la ka - lo - lo,
kye - tu'twe.



na kwe - la - nga nte - ko. Bi - no a - bi - tu - pa bu - ko - me,



bu - lo - mba-ne. Mi - ke - yi - lu a - yi - tu kwa - sha,



Ye - su e - yi - tu - mu. Mu - nka - tshi mwa ba - kwe -



tu boo - so, a - too - be - sha.