

Kwiteakanya Mwa Kusapwila

(Yelemia 1:17)



Bu - ba - ki Ke lu - ba - nga,
Yu - ka - 'mba Shi u - lo - nge



Ke twe - nda ku - sa - pu - la. Mvu - la
Bi - no, u - ka - sa - nga - la. Ka - di



wa - fi - nda, Ka - a - nza ku - no - ka.
Ye - ho - va U - mwe - ne byo - lo - nga,



Mu - tyi - ma - 'mba lä - la ko - ke - nda,
Ka - di u - mwe - ne bu - swe bo - be



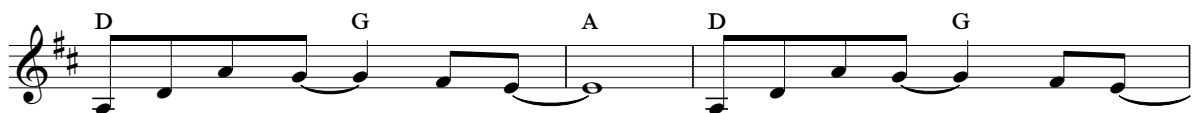
shi - ka - ta. Ku - lo - mbe - la, kwi - te - a - ka - nya,
bwa bi - ne.



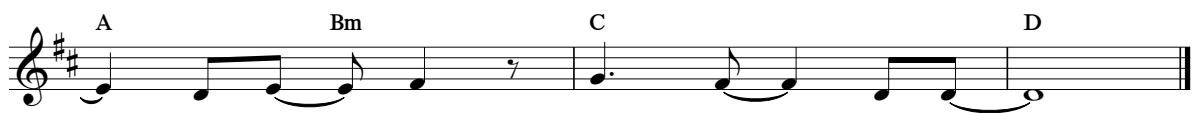
Mu - mwe - no mu - ya - mpe, Ye byo - tu - sa - ki - lwa, bi - ku - nka



Ku mu - tyi - ma. Ba - mwi - ke - u - lu ba - di ne - tu,



Ye - su wi - be - nde - ja. Na bu - kwa - shi bwa ba -



na - be - tu, Tu - ka - bwa - nya.