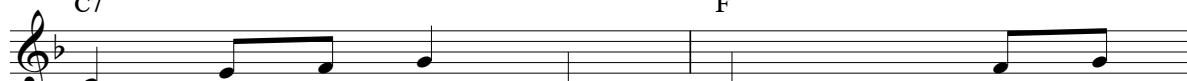


Un pobo escollido por Deus

(1 Pedro 2:9)

Cella traste 3D
FG
Bb

Deus es - co - lleu uns pou - cos, un -
For - man un po - bo san - to, da
Cum - pren co seu tra - ba - llo, xun -

A7
C7D
F

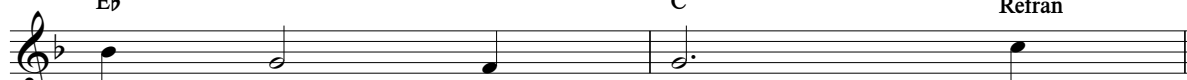
xiu - nos, son fi - llos seus. Re - ci -
Bi - blia, bo u - so fan. Res - ca -
tan - do a con - gre - ga - ción. Sem - pre

Bm
DmG
Bb

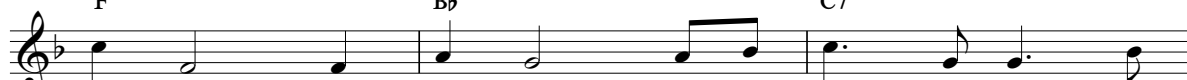
bi - ron o se - lo, a - pro -
ta - dos da noi - te po - la
son fieis ó A - ño, con to -

C
EbA
C

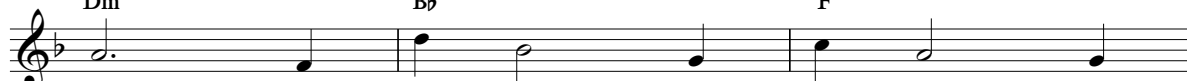
Refrán



ba - dos por Deus. Es
luz de Xeho - vá.
tal de de - vo - ción.

D
FG
BbA7
C7

ti o seu do - no, ó teu No - me fan ho -

Bm
DmG
BbD
F

nor. De - se - xan lou - var - te, de

G
BbA7
C7D
F

ti fa - lan co - ma un só, Se - ñor.