

მხოლოდშობილი ძე გვიბოძე

(იოანე 15:13)

Capo fret 3  
D  
F

A  
C

Bm7  
Dm7



ი - მე - ღი არ გვექონ - ღა, ძვირ - ფა - სო  
სი - კე - თით, წყა - ლო - ბით ჩვენ შენ - კენ

F#m  
Am

G  
Bb

D  
F

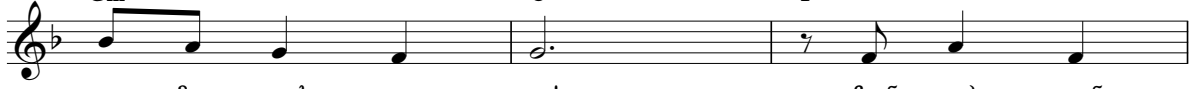


ღმერ - თო, ჩვენ. მოგ - ვე - ცი სი - ცოც - ხლე,  
გვი - ზი - ღავ. ღი - ღე - ბულ სა - ხელს ფლობ,

Em  
Gm

A  
C

D  
F



გა - მო - გვის - ყი - ღე! ჩვენ გიძ - ღვნით  
ღღი - თი - ღლე გვხიბ - ღავ. მაგ - რამ უფ -

A  
C

Bm  
Dm

F#m  
Am



ყვე - ღა - ფერს და ვუ - ქა - ღა - გებთ სხვებს,  
რო ძვირ - ფას, სა - ო - ცარ ძღვენს გვაძ - ღევ.

G  
Bb

D  
F

Em  
Gm



შე - ნი გან - ზრა - ხვე - ბი რომ უნ - ღა შეს - რულ -  
ძის ღალ - ვრი - ღი სისხ - ღით გვი - ბო - ძებ სი - ცოც -

A  
C

მისამღერი

D  
F

G  
Bb

A  
C

Bm  
Dm



ღეს. ხლეს. ძე გა - ი - ღე ჩვენ - თვის, ღა

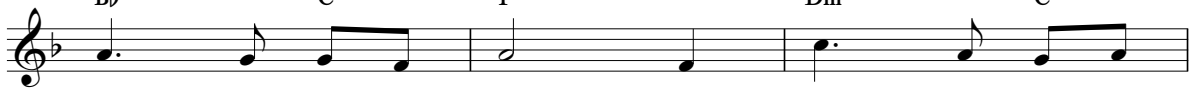
G  
Bb

A  
C

D  
F

Bm  
Dm

A  
C



გმაღ - ღობთ მა - რა - ღის, რომ ძვირ - ფა - სი ძე -

G  
Bb

Em7  
Gm7

G  
Bb

A7  
C7



შენ თვით გა - ი - მე - ტე. მოკ - ვლა ჩვენ -

მხოლოდ მობილი ძე გვიბოძე

1.2. დასასრული:

D D D  
F F F

თვის. მა - მა, ჩვენ

A C Bm7 Dm7 F#m Am  
C

გიმ - ლე - რით და ერთ - ხმად ვლო - ცუ - ლობთ,

G D Em7 Gm7  
Bb F

ძვირ - ფა - სი მსხვერ - პლის - თვის მა - რად - უამს ჩვენ

A7 D  
C7 F

შენ გმად - ლობთ.