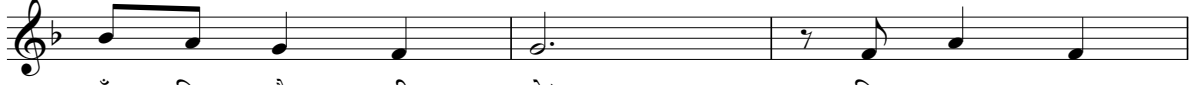


Capo fret 3
D
FA
CBm7
Dm7

हे प्या - रे य - हो - वा, ना थी आ -
ते - रा प्यार, द - या भी, ये मोह ले -

F#m
AmG
BbD
F

शा ह - में। पर जा - गीं उम - मी - दें,
ते ह - में। खि - चे हम हैं आ - ते

Em
GmA
CD
F

हाँ, फि - रो - ती से। नि - छा - वर
ते - रे दोस्त बन - ने। पर एक तोह -

A
CBm
DmF#m
Am

अब ये जान कर - ने को ते - रा काम।
फा तू - ने दि - या अन - मोल ह - में।

G
BbD
FEm
Gm

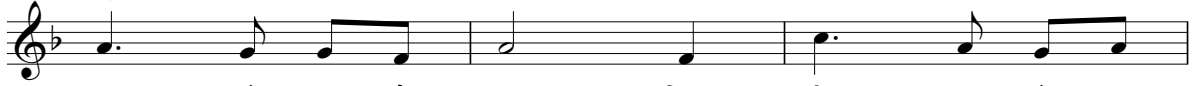
क - रें - गो हम ऐ - लान, ते - रा ये इं - ति -
बे - टा भेज - के जग में कि जी - वन हम पा -

A
C

कोरस

D
FG
BbA
CBm
Dm

ज़ाम। तू - ने ह - में दि - या बे -
एँ।

G
BbA
CD
FBm
DmA
C

टा, हाँ, इक - लौ - ता। मिल - के गा - एँ स -

G
BbEm7
Gm7G
BbA7
C7

दा ये, इक - लौ - ता दे दि - या तू -

1.2. आखिरी पंक्तियाँ

D D D
F F F

ने। य - हो - वा,

A Bm7 F#m
C Dm7 Am

हम मान - ते दिल से ते - रा एह - सान,

G D Em7
Bb F Gm7

कि हम पे इक - लौ - ता कर दि - या तू -

A7 D
C7 F

ने कुर - बान।