

I Nyere Anyi Okpara Gi

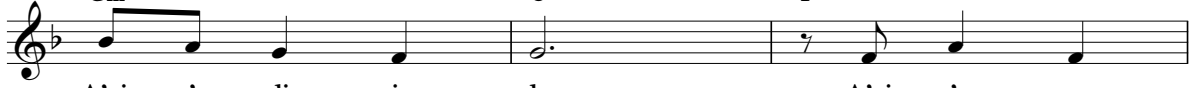
(Jọn 15:13)

Capo fret 3
D
FA
CBm7
Dm7

Je - ho - va N - n'a - nyi, A'yi nii - le
O - biọ - ma i nwe - re N'a - dọ - t'a -

F#m
AmG
BbD
F

gaa - r'a - nwụ. M'i nye - re Kraịst Ji - zọs,
nyie - b'i nọ. A - ha gi n'e - nya - ny'i

Em
GmA
CD
F

A'yi g'a - di - zin - dọ. A'yi n'e - nye
bụ n'a - ma - sja - nyi. Ma, Ji - zọs

A
CBm
DmF#m
Am

gịn - dọ - nyi, N'a - gbam - bọ n'o - zi gi.
bụ o - nyi - nye ka - cha - nụi nye - r'a - nyi.

G
BbD
FEm
Gm

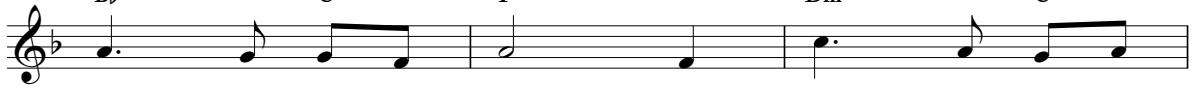
A'yi g'a - gwa ya n - dọ - zọ N'i - hi n'ọ b'u - che
I zi - tee - r'a - nyi ya. Ọ nwụ - rụ n'i - hia -

A
C

Korọs

D
FG
BbA
CBm
Dm

gi. I nye - r'Ọ - kpa - ra gi. A'yi
nyi.

G
BbA
CD
FBm
DmA
C

n'a - bụ - ku gja - bụ. A'yi g'a - bụ y'e - bi -

G
BbEm7
Gm7G
BbA7
C7

gh'e - bi Ma - k'Ọ - kpa - ra g'i nye - r'a -

I Nyere Anyị Okpara Gị

1.2. Ngwucha Yá

D D D
F F F

nyị. Je - ho - va

A Bm7 F#m
C Dm7 Am

N - n'a - nyị, a - nyị n'e - ke - le gi,

G D Em7
Bb F Gm7

N'a - sị gi, i mee - la n'i - h'i - zi - t'Q -

A7 D
C7 F

kpa - ra gi.