

## 소중한 아들을 주신 은혜

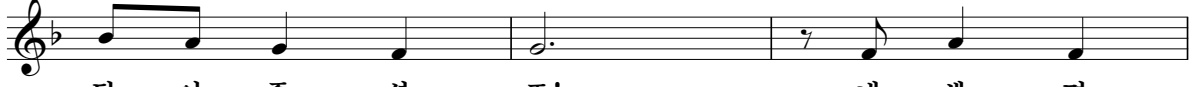
(요한복음 15:13)

Capo fret 3  
D  
FA  
CBm7  
Dm7

여 호 와 아 버 지, 우 리 의  
친 절 과 자 비 로 이 끌 어

F#m  
AmG  
BbD  
F

눈 물 을 대 속 을 통 해 서  
주 시 고 벗 되 어 주 시 니

Em  
GmA  
CD  
F

답 아 주 셧 조! 내 생 명  
행 복 주 니 다. 하 지 만

A  
CBm  
DmF#m  
Am

다 바 쳐 주 의 뜻 행 하 고  
그 보 다 더 키 뜻 한 선 하 물 은

G  
BbD  
FEm  
Gm

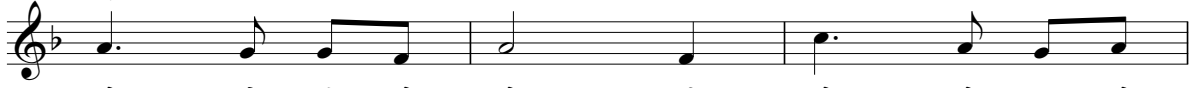
더 없 는 그 사 랑 늘 알 리 렵 니  
우 리 를 위 하 여 아 들 보 내 신

A  
C

후렴

D  
FG  
BbA  
CBm  
Dm

다. 일. 우 리 하 나 되 어 노

G  
BbA  
CD  
FBm  
DmA  
C

래 부 름 니 다. 독 생 자 주 신

G  
BbEm7  
Gm7G  
BbA7  
C7

은 혜 영 원 히 기 리 는 노

# 소중한 아들을 주신 은혜

1.2. 엔딩

D D D  
F F F

래. 여 호 와

A Bm7 F#m  
C Dm7 Am

아 버 지, 감 사 드 립 니 다,

G D Em7  
Bb F Gm7

소 중 한 아 들 을 우 리 위 해

A7 D  
C7 F

주 심 을.