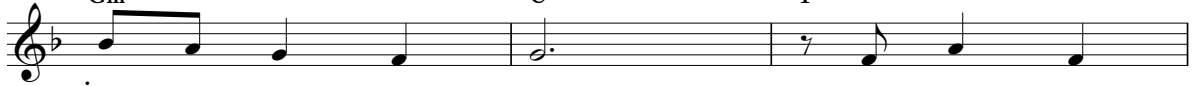


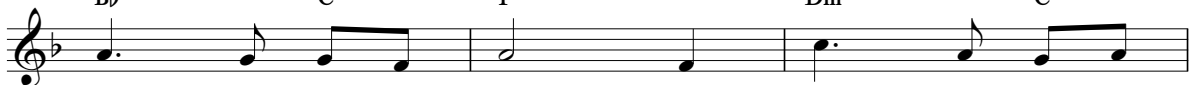
Capo fret 3
D
FA
CBm7
Dm7Ġe - ho - va,
Il - hnie - na,Mis - sier - na,
'l-qalb taj - ba,Bla ta - ma
Jiġ - bdu - naF#m
AmG
BbD
Fkon - na lkoll.
eq - reb lej.Bil - fid - wa
Kemmgħoż - żutajt ta - ma
lil is - mek,Em
GmA
CD
FŻgu - ra 'l kull u - man.
Mie - għek l-aq - wa hbieb.Haj - jit - na
Biss l-ak - barA
CBm
DmF#m
Amaħ - na ntuk,
għotj' hi din:L-aħ - jar sa -
Tajt 'l Ib - nekbiex naq - duk,
għall - bned - min,G
BbD
FEm
GmU m'oh - rajn
B'hekk ġej - nain - xan - druk.
mif - di - jin.Bir - rie - da Tie - għek
Int bghat - tu mis - smew -A
C

Kor

D
FG
BbA
CBm
Dmdan.
wiet.

Tajt 'l Ib - nek għall - bned - min,

Iss'

G
BbA
CD
FBm
DmA
C

aħ - na magħ - qu - din,

Int tajt 'l Ib - nek waħ -

G
BbEm7
Gm7G
BbA7
C7

die - ni,

B'hekk li - lek in - kan - taw

f'kull

1.2. *Konkluzjoni*

D D D D
F F F F

hin. Ġe - ħo - va,

A C Bm7 Dm7 F#m Am
C

Mis - sier - na, lejġ aħ - na gra - ti ferm

G D Em7 Gm7
Bb F

Għax taj - tna lil Ib - nek li hu tant għa -

A7 D
C7 F

żiż għa - lik.