

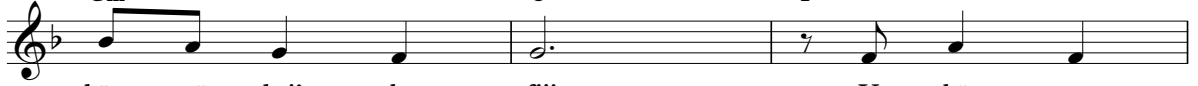
(Johanisi 15:13)

Capo fret 3
D
FA
CBm7
Dm7

Je - ho - vah, u Ta - ta, i puu'u a
Di lo - bi, di'i a - bi, hën mbei'u ko

F#m
AmG
BbD
F

gaan fu - ka. Di pai - ma di'i pa - ka,
zun - tu fii. I kë fuu dë ma - ti,

Em
GmA
CD
F

hën wë mbei'u ko fii! U kë ta
sö wë u ko si. Ma'i du wan

A
CBm
DmF#m
Am

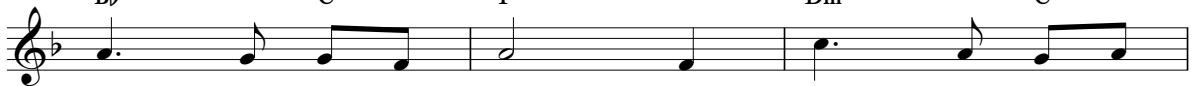
li - bi da'i. Hën nöö u kë ta du.
so - ni da'u. I puu'u a dë - dë maun.

G
BbD
FEm
Gm

U tuu ta kë ga - fa'i. I da di Ga - du
I ma - nda Je - so - si, hën mbei u sa ko

A
CPiki u
di kandaD
FG
BbA
CBm
Dm

fuu. I da'u wan wo - mi mii, di
fii.

G
BbA
CD
FBm
DmA
C

Mii fii di'i lo - bi. Woo ta ka - nda ma -

G
BbEm7
Gm7G
BbA7
C7

ka - ndi, fuu ga - fa'i da di lo - bi

1.2. *Kaba pisi*

D D D D
F F F F

fii. Je - ho - vah,

A C Bm7 Dm7 F#m Am
C

u Ta - ta, u kë da'i ta - ngi möön,

G D Gm7 Em7
Bb F

u'i Mii fii di'i ma - nda ko dē - dē da

A7 D
C7 F

hii sē - mbē.