

Du moo gi a Gadu fu u

(Mateyesi 9:37, 38)

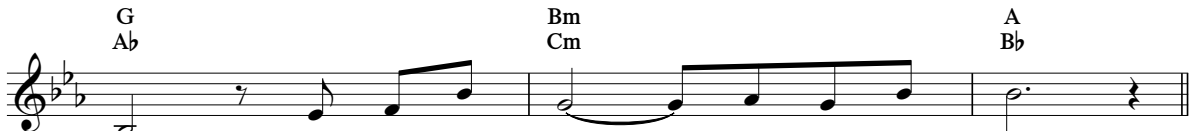
Capo fret 1



Ye - ho - fa soi wi sa'w mu du, fu me - ke
 Win - si on pe u baa - la de, w'e yee - pi
 Y'a mu si - don, win - si pe'i de. U nai lon



wi de ko - lo - ku. Ai gi wi sa'w fa - now - du
 den, te now - tu de. Te den si fa w'e yee - pi
 gwe te woo - ko de. I sa le - li taa ton - go



tu, fu pe - lei - ki a bun nyun - su.
 den, de'e si ta - ki u lo - bi den.
 tu, fu sa - ma yee a bun nyun - su.



A - la yuu u mu du moo gi'a Ga - du fu'u.



Neen me - ke win - si pe woo - ko de,



u mu de'a - pe tu.