

(Matie 9:37, 38)

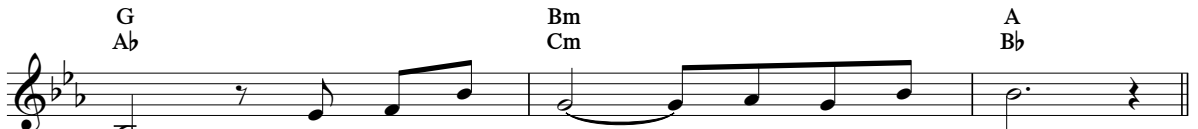
Capo fret 1



Bon - die ko - ne ki nou bi - zin Pou nou zwa -  
 Dan tou pe - i, nou pou a - le. Dan tou tra -  
 Dan nou lan - drwa, nou pou pre - se, Nou - vo me -



ye, rei - si fer bien. Li donn nou tou bou - kou pou  
 vay, nou kor - pe - re. Nou mon - tre ki, nou'in - te - re -  
 tod, nou pou se - ye. Enn nou - vo lang, nou'a-prann ko -



fer, Pou ser - vi Li nin - port ki ler.  
 se. Nou'an - vi e - de ek par - ta - ze.  
 ze Pou zot tou tann la - ve - ri - te.



A - nou'a - le, nou'al e - de, kot Bon - die ou - le.



Kot bi - zin enn koud - me, nou e - de,



nou kon - tan pou'a - le.