

*Travay plis*

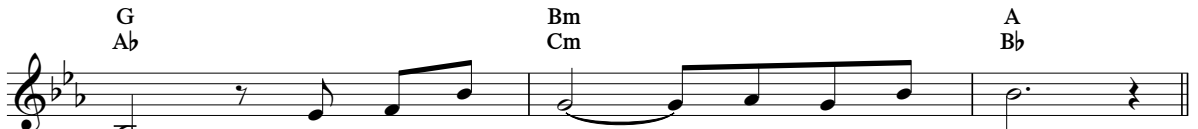
(Matye 9:37, 38)

Kapo 1<sup>ve</sup> kaz

Je - wo - va Dye konn sa'n be - zwen Pou kè'n kon -  
 Gen gwo be - zwen an - pil ko - te, N'ap bay kout -  
 Bò la - kay nou ak nan lòt zòn, Nou kons - twi



tan e pou'n viv byen. Li e - de nou pou nou sè -  
 men pou nou e - de. Lè'n tra - vay plis, se prèv lan -  
 Sal, nou bay si - pòn. N'a-prann lòt lang e'n vin ma -



vi'l, Li ban'n me - tòd pou'n pi i - til.  
 mou. Nou vle pre - che plis moun tou - jou.  
 ton Pou'n ka pre - che moun tout na - syon.



Tra - vay plis, bay tout vi'n pou Bon - dye nou an.



Ko - te ki gen be - zwen, la' n'ap ye



pou'n ka pi kon - tan.