

Kuberikan Diriku

(Matius 9:37, 38)

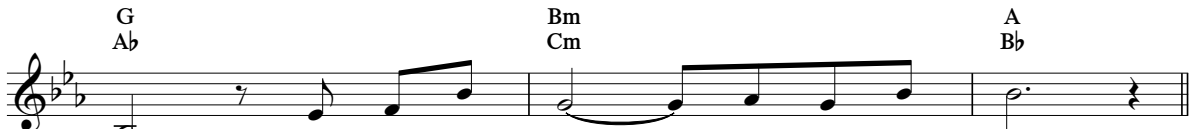
Capo fret 1



Al - lah ta - hu ba - gai - ma - na Ki - ta bi -
 Ke tem - pat yang mem - bu - tuh - kan, Ki - ta da -
 A - da ba - nyak ke - sem - pa - tan Ba - ngun ba -



sa ba - ha - gi - a. Ma - ka Di - a se - di - a -
 tang b'ri ban - tu - an. Ki - ta re - la dan pe - du -
 lai Ke - ra - ja - an. Si - a - pa pun ku - ka - ba -



kan Ba - nyak ca - ra me - la - ya - ni.
 li, Ber - se - ma - ngat me - la - ya - ni.
 ri; Ba - ha - sa - nya ku - p'la - ja - ri.



Ku - b'ri - kan di - ri - ku de - mi Ye - hu - wa.



Per - gi ke ma - na pun, 'ku - si - ap,



kar' - na ka - sih - ku.