

*Kwashai Bantu*

(Mateo 9:37, 38)

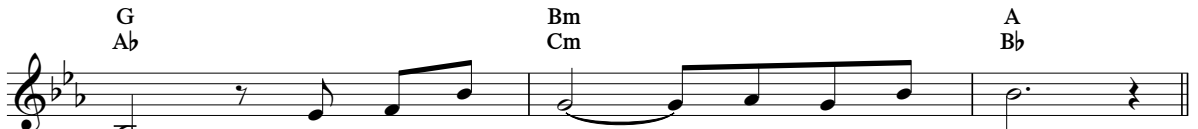
Capo fret 3



Ye - ho - ba wi - tu - pa byo - nse Bya kwi - tu -  
 Tu - sa - pwi - le mwa - ya nta - nda. Ne ku - kwa -  
 Mu ma - zu - bo ne mu mi - zhi, Tu - ke - ba



kwa - sha kwi - ngi - la. A - ye wi - tu - buu - la byo -  
 sha ba - ntu bo - nse. Ku - ba bi - no ke bu - te -  
 mwa kwi - ngi - ji - la. Twa - fu - nda - ko ne mi - la -



nse Ne byo twa - fwa - i - nwa ku - ba.  
 mwe. Twi - ba - kwa - she bo - nse bo - mvwe.  
 ka Ku - sa - pwi - la ku bo - nse - tu.



Tu - kwa - she bo - nse - tu, ku - yu - ka Le - sa.



Ko - nse ku - ji ba - ntu tu - ye - ko,



ko kwi - ba - te - mwa.