

Twipaane mu byooso

(Mateo 9:37, 38)

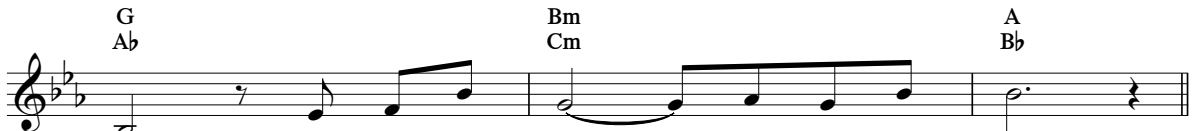
Capo fret 3



Yah a - u - ku kya - tu - kye - be bwa' - shi twi -
 Mu - di - mo wi mba - lo yoo - so, kwi lu - ka -
 Ku ma - shi - bo, mu bi - la - yi, a - tu pi



ka - le na mu - loo. E - tu - pa mi - shi - ndo ii
 lo a - tu - kwa - sha. A - twe - nde kwi ba - ntu boo -
 mi ma - ye - l'a - pya. A - tu - lo - ngo ndji - mi yee -



ngi ya ku - mu - fu - bi - la bii - ya.
 so, a - tu - kye - be kwi - ba - kwa - sha.
 nyi bwa kwi - sa - mba na mu - ntu'e - se.



Twi - pa - ne mu byoo - so bw'E fi - le ee - tu.



Kwi lu - ka - lo nyi kwa - tu - fu - bu



na mu - loo oo - so.