

Thuyiheyo Eriwathikya

(Matayo 9:37, 38)

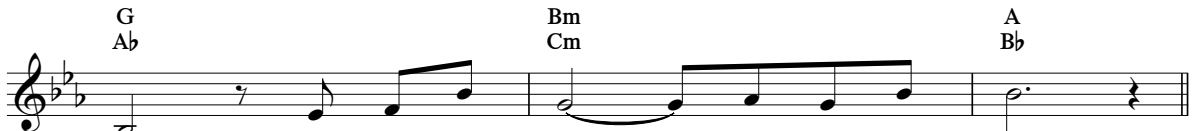
Capo fret 3



Ye - ho - va 'na - si e - bya - nga Thu - ha tse -
 Bu - yi - tha - wa bu - ly'e - ho - si. Ha - bwa - nga -
 N'o - mu - thwa - nga - bya e - we - thu, Thu - k'i - gha



me thu - si - ngu - re. Ne - ryo a - thu - ka - nya ngo -
 bya thwa - wa - thi kya. Thwa - yi - ha - yo 'ri - wa - thi -
 e - by'o - bu - hi - mbe. N'e - mi - bu - ghe i - thw'i - gha -



ku thwa - nga mu - ko - le - ra nde - ke.
 kya. Thwa - ka - nya ku thu - tso - me - ne.
 yo. Thwa - hi - kya ngu - lhu kwa bo - si.



Ko - le - ra, Ye - ho - va n'o - mu - hwa wo - si.



O - mo lhwa - nzo thu - ye, e - yi - ri



o - bu - yi - tha - wa.