

Nita ja di ngwen sribire

(Mateo 9:37, 38)

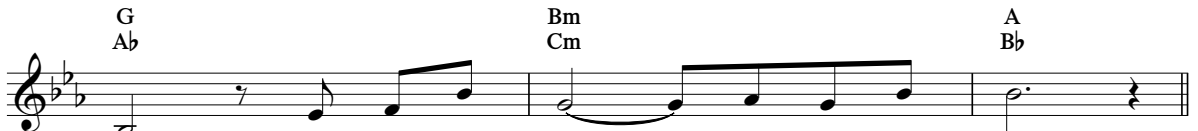
Capo fret 1



Ni - ta dre dre ri - be - re ye jö - Krä ga -
 Ni ri - be - ta sri - bi - kä - re, ni - ta ni -
 Ju sri - be - ta kä ngra - ba - re, ja ki - ta -



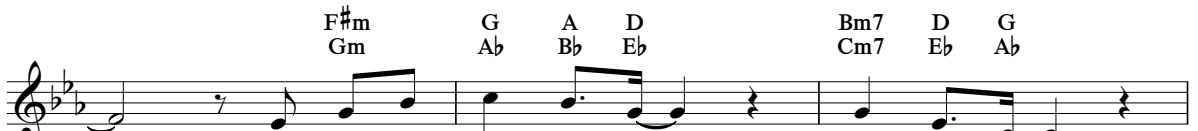
re tä - te Jeho - vai. Nia - ra mi - kai tä - te ngwa -
 tre ye di - mi - ke. Ni - tre jö - Krä ta - re ni -
 ta bli - ta - kä - re ku - kwe ke - ta ka - bre - bi -



ne nü - nan - di kwin kä - re ni - kwe.
 kwe ni - ta ja di ngwen gwai - re - be.
 ti, ku - kwe drie - ta ni jö - Krä - ie.



Ngö - bö kri ye Krä - ke ni - ta sri - bi - re.



Ni ri - be - ta bä - ri ye - kän - ti,



ni töi - ta ni - ken.