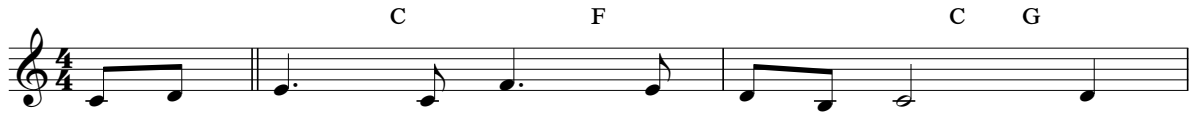
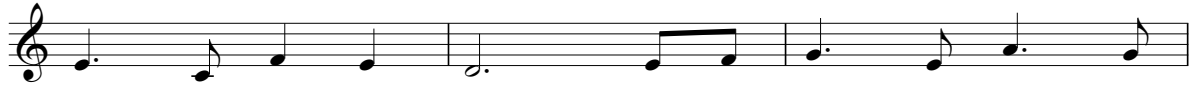


Muli Maka Yesu, Isubilo Lyesu, Kabili Twalimucetekela

(Amapinda 14:26)



Mwe Ye - ho - va mwa - li - tu - pee - la 'su -
Ye - ho - va Shi - fwe mu - le - twa - fwa tu -



bi - lo li - su - ma. A - la twa - li - li - te -
le - i - bu - ki - sha, I - fyo mu - tu - sa - nsa -



mwi - sha tu - le - ba - ko'a ba - ntu. No - mba
mu - sha nga twa - kwa - ta 'ma - fya. Nga tu -



pa mu - la - ndu wa ma - fya li - mo tu - lo - mfwo mwe -
le - i - bu - ki - sha lyo - nse tu - ka - ko - she su - bi -



nso, I - ca ku - ti ne su - bi - lo li -
lo, Tu - ka - la - e - ba na ba - ntu i -

Korasi



la - ya li - le - pwa. Mu - li ma - ka ye - su, 'su - bi -
shi - na i - lye - nu.



lo lye - su. Ni mwe fye twa - ce - te - ke -

Muli Maka Yesu, Isubilo Lyesu, Kabili Twalimucetekela



la. Mu - la - twa - fwa nga tu - le - shi - mi - ki - la, twa -



shi - nti - li - la pa - li 'mwe.