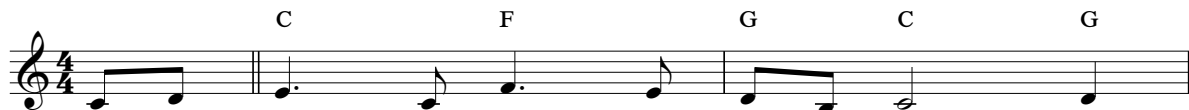
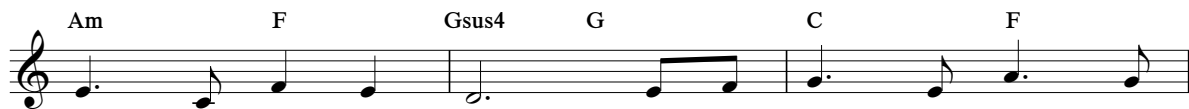


152 Wòe Nye Míafe Ìjúsē Kplé Míafe M̀kp̀kp̀

(Lododowo 14:26)



Oo Ye - ho - wa, è - na m̀ - kp̀ - kp̀ x̀
 Oo Ye - ho - wa, na dzi bli - bo si ma -



a - si a - de mí. E - nye m̀ - kp̀ - kp̀ va -
 ñl̀ wò be o mí. Wòe faa 'k̀ na mí le



v̄ si naa dzi - dz̀ va - v̄ mí. Ke mía -
 mía - fe xa - xa - wo ka - t̄ me. Nya - te -



fe dzi - ma - d̄ - tsi - tsi - wo ẁ - ne be v̀ - v̄ d̄oa
 fe - nya sia doa ñu - s̄ mí. E - dea dzo ye - ye mía



mí. E - ye m̀ - kp̀ - kp̀ la fe dzo n̄a
 me, E - na - na dzi - de - fo mí be mía -



tsi - tsim le mía me. Wò koe nye mía - fe ñu - s̄, kplé
 d̄ gbe - f̄ wò ñk̀.



m̀ - kp̀ - kp̀. Wòe naa nu sia nu si hiã

Wòe Nye Míafe Ìjúsè Kplè Míafe Mòkrokò

B♭ F Gsus4 Am C F Dm



mí. Ta mía - tsò dzi - nɔa - me - fo a - ðe gbe - fã, 'la -

C F Em C



be ɲu - wòe míe - ðoa ɲu ðo.