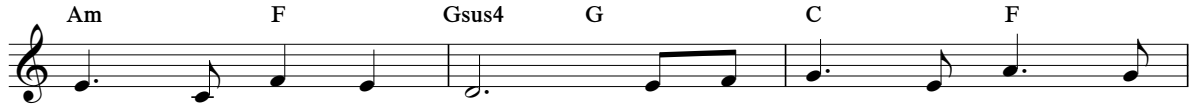


(Diarhebion 14:26)



Dduw Je - ho - fa, rwyd ti we - di rhoi o'n  
Dduw Je - ho - fa, gwna i'n lly - gaid weld ein



blae - nau o - baith gwych. Ry - dym am i bawb gael  
go - baith e - to'n glir. Gwna'n ca - lon - nau'n fwy hy -



cyf - le i weld dy ne - wydd fyd. Ond am -  
de - rus i hys - by - se - bu'r gwir. Dduw Je -



ha - ru ar y go - baith hwn mae pry - de - ron trwm y  
ho - fa, go - baith ca - darn wyt; wrth ein hoch - r rwyd bob



dydd; Yn mud - los - gi yn ein ca - lon mae  
cam. Ti yw'n hy - der yn ein had - fyd; ad -



mar - wor tân ein ffydd. Ti yw'n nerth, ti yw'n go - baith, ein  
fyw - io rwyd ein fflam.



hy - der wyt. Dy gys - god sy'n gudd - fan i


*Ein Nerth, Ein Gobaith, Ein Hyder*

B♭ F Gsus4 Am C F Dm



ni. Wrth bre - ge - thu'n hy - de - rus, ein cryf - der wyt. Di -

C F Em C



byn - nwn yn llwyr ar - nat ti.