

# Wukayowa Wuthi?

(Abaebrania 13:15)

Capo fret 3



Wu - ka - yo - wa wu - thi, 'ri - thu -  
 Wu - ka - yo - wa wu - thi, ba - ka -  
 Wu - ka - yo - wa wu - thi, e - ri -



li - ra n'o - mu - hwa, Wu - ka -  
 hu - li - ki - ri - ra o - mwa -  
 mi - nya Ye - ho - va, ku n'i -



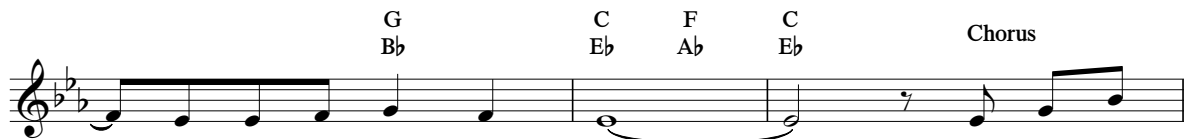
hi - ka kwa ba - ndu b'o - mu - thi - ma mwo - lho?  
 tsi we - thu o - w'e - nge - be y'e - ri - ko - tha?  
 yo o - yu - thu - he - re mu - bii - ri o - yu?



I - we wu - ka - mi - nya ku wa -  
 No - mu - ba - nga gha - na, thu - ka -  
 Thu - ka - yi - sye - the - ra e - ri -



bi - ri - le - nga - ho. Na Nya - mu - ha - nga i - yu -  
 lho - lha e - mbe - re. Thu - ka - tse - ma e - ri - thu -  
 thu - lha e - ngu - lhu, E - ri - so - ndya ba - ndu, nda -



wa - ba - le - tha kw'i - yo. Thu - ka - tse -  
 lha e - ri - na li - we.  
 mbi yi - the ya - hwa - yo.

# Wukayowa Wuthi?

F Ab G Bb C Eb F Ab Am Cm  
ma, 'ri - ko - le - sya me - nge we - thu n'o - mu - le -

Gsus4 G C F Am Gsus4  
Bbsus4 Bb Eb Ab Cm Bbsus4  
nge. Si - thu - lhu - he e - ri - ha bu -

C Eb  
he - re bw'e - ri - pi - pa.