

Uzye Mukauvwa Uli?

(Ayebulai 13:15)

Capo fret 3



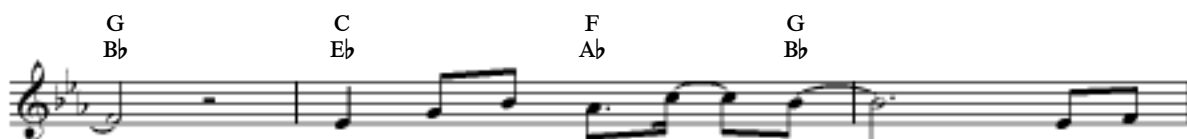
Mu - ka - u - vwa u - li nga mwa-
 Mu - ka - u - vwa u - li nga mwa-
 Mu - ka - u - vwa u - li vi - no



si - mi - ki - la - ko, Nu ku-
 sa - mbi - zya ya - mwi A - i-
 Le - za 'ka - mwa - zwa, Na vi-



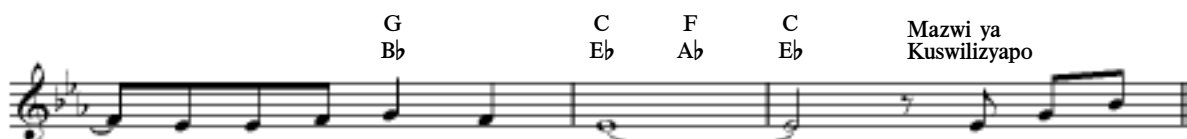
sa - mbi - zya u - mwi aa - ku - lo - ndu ku - vwa?
 ce - fye ya - ta - mpa nu ku - mvwi - la Le - za?
 no wa - mu - pee - la u - mu - li - mo wa - kwe?



Mwa - lu - ku - o - mbe - sya; Le - za
 Ya - mwi ya - si - lo - nda, ya - mwi
 Fwe - mo tu - si - tii - na; twa - ma-



'la - mwa - zwa lyo - nsi. A - li - we a - ka - ma - nya
 na - yo ya - so - mbwa. Le - lo fwe - mo tu - sii - ta
 nyi vya ku - la - nda. U - mu - li - mo uu wa - sya



a - nga - mu - o - mbe - la. Tu - ka - za-
 u - ku - si - mi - ki - la.
 u - si - le li - kwe - ne.

Uzeye Mukauvwa Uli?

nga wa - kwe ci - mwi pa - li vi - no tu - ka - o-

mba. Fwa - ndi ka - twa - si - mi - ki - la

ma - nda i - tu yo - nsi.

Chords: F Ab, G Bb, C Eb, F Ab, Am Cm, Gsus4 Bbsus4, G Bb, C Eb, F Ab, Am Cm, Gsus4 Bbsus4, C Eb.