

(Abaheburaayo 13:15)

Capo fret 3



Noo - hu - ri - ra o - ta ku o -
 Noo - hu - ri - ra o - ta waa - buu -
 Noo - hu - ri - ra o - ta, ku - ma -



ri - ku - buu - ri - ra, Ka - ndi
 ri - ra a - ba - ntu A - ba -
 nya ngu Ru - ha - nga, Naa - ku -



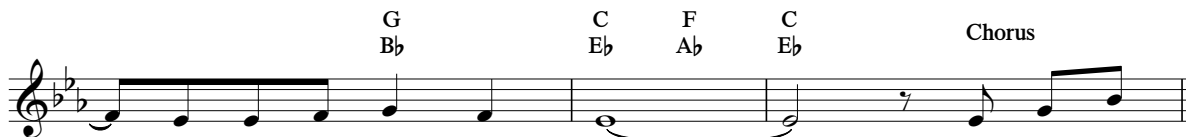
o - kee - gye - sa gye a - bu waa - buu - ri - ra?
 rai - je ku - tu - nga a - ma - ga - ra boo - na?
 hwe - ra ku - ko - ra gye o - mu - ri - mo gwe?



Waa - ko - ra ku - ru - ngi; Ru - ha -
 A - ba - mwe ni - ba - nga, a - ba -
 Tu - ku - nda kwe - gye - sa, tu - ri



nga naa - ku - hwe - ra. Naa - ma - nya a - bee - si - gwa—
 ndi ba - ha - bi - re. Kwo - nka tu - she - me - rei - rwe
 a - ba - cu - ree - zi, Twa - she - ru - ra a - ba - ntu;



a - ba - ru - ngi boo - na.
 kwe - twa ei - zii - na rye. Ni - ki - ree -
 ni - twi - ja ku - he - za.

F Ab G Bb C Eb F Ab Am Cm

ta, o - bu - gwa - gye o - ku - hee - re - za Ye - ho -

Gsus4 G C F Am Gsus4
Bbsus4 Bb Eb Ab Cm Bbsus4

va. Mbwe - nu ka tu - gu - mi - ze - mu

C Eb

ni - tu - mu - hi - mbi - sa.