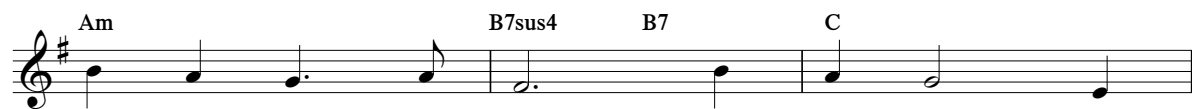




Хӑн - а - сап - се - не Мӑн - ле чӑт - са ирт - тер - мел -
 Йы - вӑр са - ма - на Хур - лан - та - ратъ, пал - лах, чу -
 Пи - рӑн хӑ - ра - ма Сӑл - та - вӑ ҫук — хӑ - ю - ла -



ле? Ты - тӑ - пӑр ас - ра Хри - сто - сӑн
 на. Ку - рӑ - пӑр рай - ра А - сап - сӑр
 нар! Тур - рӑ - мӑр кун - не Кӑт - се тӑр -



чап - лӑ тӑс - лӑх - не: Них - ҫан та ман -
 ы - рӑ пур - нӑ - ҫа. Ун - та са - вӑн -
 са хы - пар са - пар. Ҫав вӑ - хӑт пит



ман вӑл пу - лас пил - лӑх - се - не.
 ма - шкӑн Ху - рар мӑн - пур вӑ - я. Пур -
 ҫы - вӑх. Тур - ра шан - са тӑ - рар!



не те чӑ - та - ят - пӑр. Уп - рар ӗ - не - нӗ -



ве. Них - ҫан та па - рӑн - маст - пӑр — Ие -



го - ва пу - лӑш - са пы - ратъ пи - ре.