

Πρέπει να Υπομείνουμε

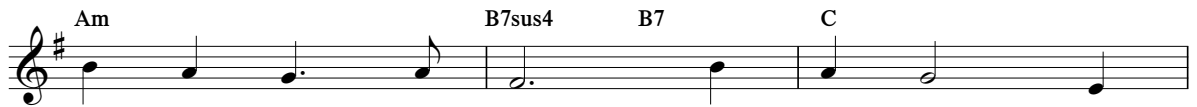
(Ματθαίος 24:13)



Πώς, σαν τον Ιη - σού, Θα πα - ρα - μεί - νου - με πι -
 Αν και στη ζω - ή, Πό - νος και θλί - ψη θα μας
 Φό - βοι δεν θα μπουν Κι αμ - φι - βο - λί - ες στην καρ -



στοί; Κά - θε θλί - ψη αυ - τός Περ - νού - σε
 βρον, Θα 'ρθει ο και - ρός Που όλ' αυ -
 διά. Έρ - χε - ται γορ - γά Η μέ - ρα



με υ - πο - μο - νή. Μπρο - στά του κοι -
 τά θα ξε - χα - στούν. Στο μέλ - λον με
 του Ι - ε - χω - βά. Ας την καρ - τε -



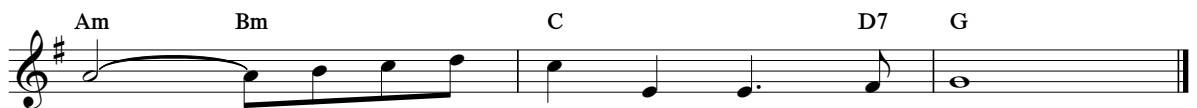
τού - σε Προς την α - ντα - μοι - βή. Το
 πί - στη Τα μά - τια μας κοι - τούν.
 ρού - με Υ - πο - μο - νε - τι - κά.



τέ - λος πλη - σι - ά - ζει. Ας μεί - νου - με πι -



στοί. Ναι, είν' εγ - γυ - η - μέ - νο: Αυ -



τός που υ - πο - μέ - νει θα σω - θεί.