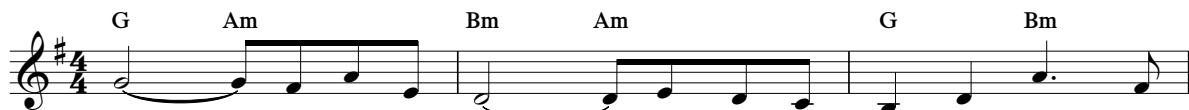


Būkim ištvermingi

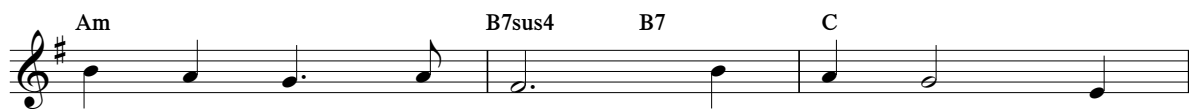
(Mato 24:13)



Kaip rei - kės iš - tvert tam - sos die - nas, var - gū me -
 Ne - ri - mas už - eis, ap - si - lan - kys dar liū - de -
 Bai - mė vyt ša - lin ir a - be - jo - ne iš - sklai -



tus?
 sys.
 dyt,
 Tiks - la prieš - a - ky re - gè - jo
 Žvel - gia - me pir - myn - kiek daug mums
 būt iš - ti - ki - miems ir sa - vo



Jè - zus per skaus - mus. Ži - no - jo, kad
 ža - da at - ei - tis! Ir lais - vę, ir
 bro - lius pa - lai - kyt, iš - tver - ti mums



džiaugs - mas pra - noks vi - sus var - gus.
 lai - mė... Ryš - ki ši - ta vil - tis. Tad
 rei - kia - ry - to - jų pa - ma - tyt!



bū - kim iš - tver - min - gi, tvir - ti tar - si uo -



la. Ku - rie iš - tvers, - lai - min - gi. Jų



lau - kia iš - sva - jo - ta do - va - na.